

**МУНИЦИПАЛЬНЫЙ СОВЕТ
ВЕРЕТЕЙСКОГО СЕЛЬСКОГО ПОСЕЛЕНИЯ**
Некоузский муниципальный район Ярославская область

РЕШЕНИЕ

от 28.04.2022

№ 113

Об утверждении Проекта межевания территории улично-дорожной сети кадастрового квартала 76:08:010626, расположенного по адресу: Ярославская область, Некоузский район, Веретейское сельское поселение, село Верхне-Никульское

В соответствии с подпунктом 4 пункта 3 статьи 11.3 Земельного кодекса Российской Федерации, статьями 43-46 Градостроительного Кодекса Российской Федерации, протоколом публичных слушаний от 21.04.2022 и Уставом Веретейского сельского поселения
Муниципальный Совет Веретейского сельского поселения

Р Е Ш И Л:

1. Утвердить Проект межевания территории улично-дорожной сети кадастрового квартала 76:08:010626, расположенного по адресу: Ярославская область, Некоузский район, Веретейское сельское поселение, село Верхне-Никульское (см. приложение).
2. Настоящее решение обнародовать в установленном Уставом порядке.
3. Настоящее решение вступает в силу с момента обнародования.

Председатель Муниципального Совета
Веретейского сельского поселения



И. Н. Сигарев

Приложение
к решению Муниципального Совета
Веретейского сельского поселения
от 28.04.2022 № 113

ПРОЕКТ МЕЖЕВАНИЯ ТЕРРИТОРИИ
УЛИЧНО-ДОРОЖНОЙ СЕТИ КАДАСТРОВОГО КВАРТАЛА 76:08:010626

расположенного по адресу: Ярославская область, Некоузский район,
Веретейское сельское поселение, село Верхне-Никульское

Исполнитель:
Кадастровый инженер Н.В. Лазарева

2022 год

СОСТАВ МАТЕРИАЛОВ ПРОЕКТА:

Текстовая часть проекта:

1. Общая часть
2. Цели проекта межевания территории
3. Перечень и сведения о площади образуемых земельных участков, в том числе возможные способы их образования
4. Перечень и сведения о площади образуемых земельных участков, которые будут отнесены к территориям общего пользования или имуществу общего пользования, в том числе в отношении которых предполагаются резервирование и (или) изъятие для государственных и муниципальных нужд
5. Вид разрешенного использования образуемых земельных участков
6. Перечень и сведения о земельных участках, подлежащих исправлению в результате реестровой ошибки.
7. Сведения об уточнении местоположения границы кадастрового квартала 76:08:010624

Графические материалы:

1. Чертеж красных линий
2. Чертеж границ образуемых земельных участков
3. Общий чертеж земельных участков

Материалы по обоснованию:

1. Чертеж границ существующих земельных участков (с уточняемыми)

Общая часть.

Проект межевания территорий осуществляется применительно к застроенным и подлежащим застройке территориям, расположенным в границах элементов планировочной структуры.

При подготовке проекта межевания территории определение местоположения границ образуемых и изменяемых земельных участков осуществляется в соответствии с градостроительными регламентами и нормами отвода земельных участков для конкретных видов деятельности, установленными в соответствии с федеральными законами, техническими регламентами.

Проект межевания территории, расположенной по адресу: Ярославская область, Некоузский район, Веретейское сельское поселение, село Верхне-Никульское, ограниченной кадастровым кварталом 76:08:010626, выполнен в соответствии с:

- Градостроительным кодексом Российской Федерации от 29.12.2004 г., № 190 – ФЗ;
- Земельным кодексом РФ от 25.10.2001, № 136 – ФЗ;
- Решением Собраний Представителей Некоузского муниципального района Ярославской области «Об утверждении Правил Землепользования и Застройки Веретейского сельского поселения Некоузского муниципального района Ярославской области» №16 от 18.10.2018;

Цели и задачи проекта межевания территории:

- обеспечение устойчивого развития территорий;
- образования новых земельных участков путем образования из земель, находящихся в государственной или муниципальной собственности;
- а) образование 17-и новых земельных участков из земель, находящихся в государственной или муниципальной собственности - :ЗУ1; :ЗУ2; :ЗУ3; :ЗУ4; :ЗУ5; :ЗУ6; :ЗУ7; :ЗУ8; :ЗУ9; :ЗУ10; :ЗУ11; :ЗУ12; :ЗУ13; :ЗУ14; :ЗУ15; :ЗУ16; :ЗУ17; :ЗУ18.
- выявление реестровых ошибок в отношении земельных участков с кадастровыми номерами 76:08:010626:102; 76:08:010626:121; 76:08:010626:318, а также предложение пути их устранения.

На данный момент в соответствии с принятыми Правилами землепользования и застройки Веретейского сельского поселения на территории села Верхне-Никульское действует пять территориальных зоны:

Ж1 – зона застройки индивидуальными жилыми домами;

Р1- зона озеленения общего пользования;

Зона специального назначения СП1 – зона кладбищ;

РЗ – зона отдыха и туризма;

Т – зона транспортной инфраструктуры.

Виды разрешенного использования вновь образуемых земельных участков приняты с учетом территориального зонирования с. Верхне-Никульское.

При выполнении работ по изготовлению проекта межевания территории улично-дорожной сети с. Верхне-Никульское были выявлены реестровые ошибки в отношении земельных участков с кадастровыми номерами 76:08:010626:102, 76:08:010626:121 и 76:08:010626:318, фактическое местоположение которых не совпадает с границами, сведения о которых имеются в ЕГРН. В рамках данной работы предложен вариант исправления реестровой ошибки в отношении земельного участка с кадастровым номером 76:08:010626:102 (элемент улично-дорожной сети). В отношении земельных участков с кадастровыми номерами 76:08:010626:121 и 76:08:010626:318 предлагаю Администрации Веретейского сельского поселения рекомендовать собственникам данных земельных участков исправить реестровые ошибки в отношении принадлежащих им земельных участков.

Перечень и сведения о площади образуемых земельных участков, в том числе возможные способы их образования

Метод определения координат характерных точек границ земельных участков и их частей				
№ п/п	Кадастровый номер или обозначение земельного участка, частей земельного участка	Метод определения координат		
1	2	3		
1	:ЗУ1	Картометрический метод		
Точность определения площади земельных участков				
№ п/п	Кадастровый номер или обозначение земельного участка	Площадь (Р), м ²	Формулы, примененные для расчета предельной допустимой погрешности определения площади земельного участка (ΔP), м ²	
1	2	3	4	
1	:ЗУ1	1891	$3,5 \cdot 0,4 \cdot \sqrt{1891} = +61$	
Сведения об образуемых земельных участках и их частях				
Сведения о характерных точках границ образуемых земельных участков				
Обозначение земельного участка :ЗУ1				
Обозначение земельного участка :ЗУ1				
Обозначение характерных точек границ	Координаты, м		Средняя квадратическая погрешность положения характерной точки (M_t), м	Описание закрепления точки
	X	Y		
1	2	3	4	5
н1	418819.59	1231250.98	0.40	—
н2	418828.08	1231290.44	0.40	—
н3	418846.14	1231350.88	0.40	—
н4	418852.79	1231377.28	0.40	—
н5	418866.91	1231422.82	0.40	—
н6	418868.79	1231438.04	0.40	—
н7	418867.66	1231453.94	0.40	—
н8	418861.08	1231463.05	0.40	—
н9	418840.67	1231481.10	0.40	—
н10	418814.58	1231510.18	0.40	—
н11	418805.59	1231521.41	0.40	—
н12	418800.09	1231533.85	0.40	—
н13	418798.54	1231522.24	0.40	—
н14	418801.52	1231520.63	0.40	—
н15	418812.39	1231507.34	0.40	—
н16	418827.57	1231489.53	0.40	—
н17	418836.67	1231479.29	0.40	—
н18	418851.73	1231465.75	0.40	—
н19	418859.98	1231457.66	0.40	—
н20	418861.85	1231455.11	0.40	—
н21	418863.30	1231451.87	0.40	—
н22	418863.64	1231441.23	0.40	—
н23	418861.32	1231426.29	0.40	—
н24	418848.18	1231385.76	0.40	—
н25	418818.36	1231283.80	0.40	—
н26	418812.11	1231251.33	0.40	—
н1	418819.59	1231250.98	0.40	—
Сведения о частях границ образуемых земельных участков				
Обозначение земельного участка :ЗУ1				
Обозначение части границ		Горизонтальное проложение (S), м	Описание прохождения части границ	
от т.	до т.			

1	2	3	4
н1	н2	40.36	—
н2	н3	63.08	—
н3	н4	27.22	—
н4	н5	47.68	—
н5	н6	15.34	—
н6	н7	15.94	—
н7	н8	11.24	—
н8	н9	27.25	—
н9	н10	39.07	—
н10	н11	14.39	—
н11	н12	13.60	—
н12	н13	11.71	—
н13	н14	3.39	—
н14	н15	17.17	—
н15	н16	23.40	—
н16	н17	13.70	—
н17	н18	20.25	—
н18	н19	11.55	—
н19	н20	3.16	—
н20	н21	3.55	—
н21	н22	10.65	—
н22	н23	15.12	—
н23	н24	42.61	—
н24	н25	106.23	—
н25	н26	33.07	—
н26	н1	7.49	—
Общие сведения об образуемых земельных участках			
Обозначение земельного участка :ЗУ1			
№ п/п	Наименование характеристик земельного участка	Значение характеристики	
1	2	3	
1	Адрес земельного участка или описание его местоположения	Российская Федерация, Ярославская область, Некоузский район, Веретейское сельское поселение, село Верхне-Никульское	
2	Категория земель	Земли населенных пунктов	
3	Вид разрешенного использования	12.0 Земельные участки (территории) общего пользования	
4	Площадь земельного участка ± величина погрешности определения площади (Р±ΔР), м²	1891 кв.м ± 61 кв.м	
5	Предельный минимальный и максимальный размер земельного участка (Р _{мин} и Р _{макс}), м²	В соответствии с документацией по планировке территории	
6	Кадастровый или иной номер здания, сооружения, объекта незавершенного строительства, расположенного на земельном участке	—	
7	Иные сведения	—	
Сведения об обеспечении доступа (прохода или проезда от земель общего пользования, земельных участков общего пользования, территории общего пользования) к образуемым или измененным земельным участкам			
№ п/п	Кадастровый номер или обозначение земельного участка, для которого обеспечивается доступ	Сведения о земельных участках (землях общего пользования, территории общего пользования), посредством которых обеспечивается доступ	
1	2	3	
1	:ЗУ1	Земли общего пользования	

Сведения о выполненных измерениях и расчетах				
1. Метод определения координат характерных точек границ земельных участков и их частей				
№ п/п	Кадастровый номер или обозначение земельного участка, частей земельного участка	Метод определения координат		
1	2	3		
1	:ЗУ2	Картометрический метод		
Точность определения площади земельных участков				
№ п/п	Кадастровый номер или обозначение земельного участка	Площадь (P), м ²	Формулы, примененные для расчета предельной допустимой погрешности определения площади земельного участка (ΔP), м ²	
1	2	3	4	
1	:ЗУ2	946	3,5*0,4*√946=+-43	
Сведения об образуемых земельных участках и их частях				
Сведения о характерных точках границ образуемых земельных участков				
Обозначение земельного участка :ЗУ2				
Обозначение характерных точек границ	Координаты, м		Средняя квадратическая погрешность положения характерной точки (M _t), м	Описание закрепления точки
	X	Y		
1	2	3	4	5
н1	418866.91	1231422.82	0.40	—
н2	418872.38	1231434.89	0.40	—
н3	418877.81	1231439.78	0.40	—
н4	418890.13	1231450.44	0.40	—
н5	418895.44	1231454.40	0.40	—
н6	418914.95	1231481.15	0.40	—
н7	418939.81	1231516.66	0.40	—
н8	418945.14	1231522.44	0.40	—
н9	418945.12	1231528.33	0.40	—
н10	418920.70	1231542.66	0.40	—
н11	418917.02	1231548.04	0.40	—
н12	418915.46	1231551.85	0.40	—
н13	418916.01	1231557.09	0.40	—
н14	418920.40	1231565.92	0.40	—
н15	418924.51	1231576.11	0.40	—
н16	418917.42	1231566.68	0.40	—
н17	418910.31	1231570.89	0.40	—
н18	418912.47	1231565.98	0.40	—
н19	418910.80	1231559.67	0.40	—
н20	418909.88	1231554.11	0.40	—
н21	418911.34	1231547.85	0.40	—
н22	418915.76	1231542.13	0.40	—
н23	418936.59	1231529.41	0.40	—
н24	418938.77	1231525.95	0.40	—
н25	418938.34	1231522.81	0.40	—
н26	418935.21	1231519.54	0.40	—
н27	418916.84	1231493.96	0.40	—
н28	418909.52	1231483.51	0.40	—
н29	418891.90	1231460.35	0.40	—
н30	418885.33	1231451.32	0.40	—
н31	418879.23	1231446.65	0.40	—
н32	418868.79	1231438.04	0.40	—
н1	418866.91	1231422.82	0.40	—
Сведения о частях границ образуемых земельных участков				
Обозначение земельного участка :ЗУ2				

Обозначение части границ		Горизонтальное проложение (S), м	Описание прохождения части границ
от т.	до т.		
1	2	3	4
н1	н2	13.25	—
н2	н3	7.31	—
н3	н4	16.29	—
н4	н5	6.62	—
н5	н6	33.11	—
н6	н7	43.35	—
н7	н8	7.86	—
н8	н9	5.89	—
н9	н10	28.31	—
н10	н11	6.52	—
н11	н12	4.12	—
н12	н13	5.27	—
н13	н14	9.86	—
н14	н15	10.99	—
н15	н16	11.80	—
н16	н17	8.26	—
н17	н18	5.36	—
н18	н19	6.53	—
н19	н20	5.64	—
н20	н21	6.43	—
н21	н22	7.23	—
н22	н23	24.41	—
н23	н24	4.09	—
н24	н25	3.17	—
н25	н26	4.53	—
н26	н27	31.49	—
н27	н28	12.76	—
н28	н29	29.10	—
н29	н30	11.17	—
н30	н31	7.68	—
н31	н32	13.53	—
н32	н1	15.34	—

Общие сведения об образуемых земельных участках

Обозначение земельного участка :ЗУ2

№ п/п	Наименование характеристик земельного участка	Значение характеристики
1	2	3
1	Адрес земельного участка или описание его местоположения	Российская Федерация, Ярославская область, Некоузский район, Веретейское сельское поселение, село Верхне-Никульское
2	Категория земель	Земли населенных пунктов
3	Вид разрешенного использования	12.0 Земельные участки (территории) общего пользования
4	Площадь земельного участка ± величина погрешности определения площади ($P \pm \Delta P$), м ²	946 кв.м ± 43 кв.м
5	Предельный минимальный и максимальный размер земельного участка ($P_{\text{мин}}$ и $P_{\text{макс}}$), м ²	В соответствии с документацией по планировке территории
6	Кадастровый или иной номер здания, сооружения, объекта незавершенного строительства, расположенного на земельном участке	—
7	Иные сведения	—

Сведения об обеспечении доступа (прохода или проезда от земель общего пользования, земельных участков общего пользования, территории общего пользования) к образуемым или измененным земельным участкам

№ п/п	Кадастровый номер или обозначение земельного участка, для которого обеспечивается доступ	Сведения о земельных участках (землях общего пользования, территории общего пользования), посредством которых обеспечивается доступ
1	2	3
2	:ЗУ2	Земли общего пользования

Сведения о выполненных измерениях и расчетах				
Метод определения координат характерных точек границ земельных участков и их частей				
№ п/п	Кадастровый номер или обозначение земельного участка, частей земельного участка		Метод определения координат	
1	2		3	
3	:ЗУЗ		Картометрический метод	
Точность определения площади земельных участков				
№ п/п	Кадастровый номер или обозначение земельного участка	Площадь (Р), м²	Формулы, примененные для расчета предельной допустимой погрешности определения площади земельного участка (ΔР), м²	
1	2	3	4	
3	:ЗУЗ	2086	3,5*0,4*√2086=+-64	
Сведения об образуемых земельных участках и их частях				
Сведения о характерных точках границ образуемых земельных участков				
Обозначение земельного участка :ЗУЗ				
Обозначение характерных точек границ	Координаты, м		Средняя квадратическая погрешность положения характерной точки (М _t), м	Описание закрепления точки
	X	Y		
1	2	3	4	5
н1	419082.79	1231373.85	0.40	—
н2	419095.81	1231382.14	0.40	—
н3	419086.72	1231395.94	0.40	—
н4	419078.17	1231391.60	0.40	—
н5	419064.63	1231412.64	0.40	—
н6	419056.70	1231428.02	0.40	—
н7	419053.40	1231434.24	0.40	—
н8	419054.86	1231436.47	0.40	—
н9	419078.51	1231435.65	0.40	—
н10	419086.19	1231436.54	0.40	—
н11	419092.25	1231438.02	0.40	—
н12	419094.84	1231441.58	0.40	—
н13	419111.60	1231462.87	0.40	—
н14	419127.14	1231483.39	0.40	—
н15	419135.86	1231506.96	0.40	—
н16	419131.98	1231508.98	0.40	—
н17	419131.95	1231504.82	0.40	—
н18	419123.52	1231485.72	0.40	—
н19	419107.71	1231465.68	0.40	—
н20	419091.68	1231447.81	0.40	—
н21	419085.87	1231441.95	0.40	—
н22	419078.81	1231440.07	0.40	—
н23	419053.07	1231440.85	0.40	—
н24	419032.46	1231447.08	0.40	—
н25	419011.28	1231448.14	0.40	—
н26	418965.01	1231450.51	0.40	—
н27	418935.83	1231450.65	0.40	—
н28	418935.83	1231450.65	0.40	—
н29	418911.28	1231450.18	0.40	—
н30	418887.55	1231447.99	0.40	—
н31	418877.81	1231439.78	0.40	—
н32	418890.56	1231442.43	0.40	—
н33	418927.05	1231444.57	0.40	—
н34	419010.95	1231443.13	0.40	—
н35	419030.30	1231442.42	0.40	—
н36	419039.93	1231439.03	0.40	—

н37	419044.19	1231435.95	0.40	—
н38	419052.40	1231427.81	0.40	—
н39	419060.78	1231408.88	0.40	—
н40	419072.02	1231394.35	0.40	—
н41	419074.67	1231389.15	0.40	—
н42	419072.93	1231388.19	0.40	—
н1	419082.79	1231373.85	0.40	—

Обозначение земельного участка :ЗУ3

Обозначение части границ		Горизонтальное проложение (S), м	Описание прохождения части границ
от т.	до т.		
1	2	3	4
н1	н2	15.44	—
н2	н3	16.52	—
н3	н4	9.59	—
н4	н5	25.02	—
н5	н6	17.30	—
н6	н7	7.04	—
н7	н8	2.67	—
н8	н9	23.66	—
н9	н10	7.73	—
н10	н11	6.24	—
н11	н12	4.40	—
н12	н13	27.10	—
н13	н14	25.74	—
н14	н15	25.13	—
н15	н16	4.37	—
н16	н17	4.16	—
н17	н18	20.88	—
н18	н19	25.53	—
н19	н20	24.01	—
н20	н21	8.25	—
н21	н22	7.31	—
н22	н23	25.75	—
н23	н24	21.53	—
н24	н25	21.21	—
н25	н26	46.33	—
н26	н27	29.18	—
н27	н28	0.00	—
н28	н29	24.55	—
н29	н30	23.83	—
н30	н31	12.74	—
н31	н32	13.02	—
н32	н33	36.55	—
н33	н34	83.91	—
н34	н35	19.36	—
н35	н36	10.21	—
н36	н37	5.26	—
н37	н38	11.56	—
н38	н39	20.70	—
н39	н40	18.37	—
н40	н41	5.84	—
н41	н42	1.99	—
н42	н1	17.40	—

Общие сведения об образуемых земельных участках

Обозначение земельного участка :ЗУ3

№ п/п	Наименование характеристик земельного участка	Значение характеристики
1	2	3

1	Адрес земельного участка или описание его местоположения	Российская Федерация, Ярославская область, Некоузский район, Веретейское сельское поселение, село Верхне-Никульское
2	Категория земель	Земли населенных пунктов
3	Вид разрешенного использования	12.0 Земельные участки (территории) общего пользования
4	Площадь земельного участка \pm величина погрешности определения площади ($P \pm \Delta P$), м ²	2086 кв.м \pm 64 кв.м
5	Предельный минимальный и максимальный размер земельного участка ($P_{\text{мин}}$ и $P_{\text{макс}}$), м ²	В соответствии с документацией по планировке территории–
6	Кадастровый или иной номер здания, сооружения, объекта незавершенного строительства, расположенного на земельном участке	–
7	Иные сведения	–
Сведения об обеспечении доступа (прохода или проезда от земель общего пользования, земельных участков общего пользования, территории общего пользования) к образуемым или измененным земельным участкам		
№ п/п	Кадастровый номер или обозначение земельного участка, для которого обеспечивается доступ	Сведения о земельных участках (землях общего пользования, территории общего пользования), посредством которых обеспечивается доступ
1	2	3
1	:ЗУЗ	Земли общего пользования

Сведения о выполненных измерениях и расчетах				
Метод определения координат характерных точек границ земельных участков и их частей				
№ п/п	Кадастровый номер или обозначение земельного участка, частей земельного участка		Метод определения координат	
1	2		3	
1	:ЗУ4		Картометрический метод	
Точность определения площади земельных участков				
№ п/п	Кадастровый номер или обозначение земельного участка	Площадь (Р), м²	Формулы, примененные для расчета предельной допустимой погрешности определения площади земельного участка (ΔР), м²	
1	2	3	4	
1	:ЗУ4	994	3,5*0,4*√994=+44	
Сведения об образуемых земельных участках и их частях				
Сведения о характерных точках границ образуемых земельных участков				
Обозначение земельного участка :ЗУ4				
Обозначение характерных точек границ	Координаты, м		Средняя квадратическая погрешность положения характерной точки (Мi), м	Описание закрепления точки
	X	Y		
1	2	3	4	5
н1	419013.49	1231349.12	0.40	—
н2	419023.18	1231351.06	0.40	—
н3	419032.10	1231355.97	0.40	—
н4	419059.31	1231405.30	0.40	—
н5	419060.57	1231406.30	0.40	—
н6	419062.86	1231406.16	0.40	—
н7	419060.78	1231408.88	0.40	—
н8	419058.63	1231413.67	0.40	—
н9	419058.05	1231411.19	0.40	—
н10	419051.55	1231398.32	0.40	—
н11	419039.47	1231376.17	0.40	—
н12	419030.82	1231360.71	0.40	—
н13	419026.13	1231356.64	0.40	—
н14	419021.47	1231354.74	0.40	—
н15	419012.24	1231354.21	0.40	—
н16	419005.83	1231356.14	0.40	—
н17	418973.95	1231381.31	0.40	—
н18	418934.25	1231413.76	0.40	—
н19	418915.37	1231441.04	0.40	—
н20	418913.83	1231443.77	0.40	—
н21	418890.51	1231442.43	0.40	—
н22	418908.76	1231439.49	0.40	—
н23	418912.16	1231437.69	0.40	—
н24	418930.48	1231410.64	0.40	—
н25	418971.36	1231377.84	0.40	—
н26	419000.00	1231353.48	0.40	—
н1	419013.49	1231349.12	0.40	—
Сведения о частях границ образуемых земельных участков				
Обозначение земельного участка :ЗУ4				
Обозначение части границ		Горизонтальное проложение (S), м	Описание прохождения части границ	
от т.	до т.			
1	2	3	4	
н1	н2	9.88	—	
н2	н3	10.18	—	

н3	н4	56.34	—
н4	н5	1.61	—
н5	н6	2.29	—
н6	н7	3.42	—
н7	н8	5.25	—
н8	н9	2.55	—
н9	н10	14.42	—
н10	н11	25.23	—
н11	н12	17.72	—
н12	н13	6.21	—
н13	н14	5.03	—
н14	н15	9.25	—
н15	н16	6.69	—
н16	н17	40.62	—
н17	н18	51.27	—
н18	н19	33.18	—
н19	н20	3.13	—
н20	н21	23.36	—
н21	н22	18.49	—
н22	н23	3.85	—
н23	н24	32.67	—
н24	н25	52.41	—
н25	н26	37.60	—
н26	н1	14.18	—

Общие сведения об образуемых земельных участках

Обозначение земельного участка :ЗУ4

№ п/п	Наименование характеристик земельного участка	Значение характеристики
1	2	3
1	Адрес земельного участка или описание его местоположения	Российская Федерация, Ярославская область, Некоузский район, Веретейское сельское поселение, село Верхне-Никульское
2	Категория земель	Земли населенных пунктов
3	Вид разрешенного использования	12.0 Земельные участки (территории) общего пользования
4	Площадь земельного участка \pm величина погрешности определения площади ($P \pm \Delta P$), м ²	994 кв.м \pm 44 кв.м
5	Предельный минимальный и максимальный размер земельного участка ($P_{\text{мин}}$ и $P_{\text{макс}}$), м ²	В соответствии с документацией по планировке территории
6	Кадастровый или иной номер здания, сооружения, объекта незавершенного строительства, расположенного на земельном участке	—
7	Иные сведения	—

Сведения об обеспечении доступа (прохода или проезда от земель общего пользования, земельных участков общего пользования, территории общего пользования) к образуемым или измененным земельным участкам

№ п/п	Кадастровый номер или обозначение земельного участка, для которого обеспечивается доступ	Сведения о земельных участках (землях общего пользования, территории общего пользования), посредством которых обеспечивается доступ
1	2	3
1	:ЗУ4	Земли общего пользования

Сведения о выполненных измерениях и расчетах				
Метод определения координат характерных точек границ земельных участков и их частей				
№ п/п	Кадастровый номер или обозначение земельного участка, частей земельного участка		Метод определения координат	
1	2		3	
5	:ЗУ5		Картометрический метод	
4. Точность определения площади земельных участков				
№ п/п	Кадастровый номер или обозначение земельного участка	Площадь (Р), м²	Формулы, примененные для расчета предельной допустимой погрешности определения площади земельного участка (ΔР), м²	
1	2	3	4	
1	:ЗУ5	1856	3,5*0,4*√1856=+60	
Сведения об образуемых земельных участках и их частях				
Сведения о характерных точках границ образуемых земельных участков				
Обозначение земельного участка :ЗУ5				
Обозначение характерных точек границ	Координаты, м		Средняя квадратическая погрешность положения характерной точки (Мi), м	Описание закрепления точки
	X	Y		
1	2	3	4	5
h1	419326.57	1231414.41	0.40	—
h2	419328.36	1231418.51	0.40	—
h3	419314.62	1231422.87	0.40	—
h4	419307.09	1231425.48	0.40	—
h5	419291.24	1231428.70	0.40	—
h6	419279.00	1231433.21	0.40	—
h7	419267.00	1231438.52	0.40	—
h8	419255.99	1231444.09	0.40	—
h9	419240.63	1231455.36	0.40	—
h10	419230.37	1231463.18	0.40	—
h11	419220.46	1231468.05	0.40	—
h12	419202.42	1231476.05	0.40	—
h13	419182.62	1231485.24	0.40	—
h14	419145.36	1231504.35	0.40	—
h15	419134.10	1231511.20	0.40	—
h16	419123.54	1231518.01	0.40	—
h17	419112.25	1231526.48	0.40	—
h18	419103.19	1231533.79	0.40	—
h19	419081.24	1231550.70	0.40	—
h20	419054.58	1231571.96	0.40	—
h21	419020.64	1231598.85	0.40	—
h22	418989.46	1231628.43	0.40	—
h23	418985.19	1231632.64	0.40	—
h24	418981.87	1231639.29	0.40	—
h25	418982.05	1231645.95	0.40	—
h26	418982.27	1231653.46	0.40	—
h27	418980.56	1231661.38	0.40	—
h28	418976.29	1231670.28	0.40	—
h29	418971.01	1231677.09	0.40	—
h30	418967.89	1231688.67	0.40	—
h31	418969.44	1231695.28	0.40	—
h32	418980.14	1231708.74	0.40	—
h33	418968.95	1231698.25	0.40	—
h34	418965.63	1231696.49	0.40	—
h35	418964.21	1231688.30	0.40	—
h36	418965.31	1231680.24	0.40	—

н37	418968.76	1231670.91	0.40	—
н38	418977.35	1231655.12	0.40	—
н39	418977.67	1231650.14	0.40	—
н40	418977.06	1231640.66	0.40	—
н41	418978.53	1231631.10	0.40	—
н42	418986.59	1231622.44	0.40	—
н43	419017.03	1231595.96	0.40	—
н44	419052.56	1231567.73	0.40	—
н45	419077.30	1231547.76	0.40	—
н46	419120.31	1231515.29	0.40	—
н47	419135.86	1231506.96	0.40	—
н48	419145.11	1231500.84	0.40	—
н49	419166.63	1231489.68	0.40	—
н50	419225.30	1231462.98	0.40	—
н51	419237.41	1231455.65	0.40	—
н52	419256.74	1231441.35	0.40	—
н53	419271.44	1231433.74	0.40	—
н54	419292.67	1231425.43	0.40	—
н55	419309.25	1231421.61	0.40	—
н1	419326.57	1231414.41	0.40	—

Сведения о частях границ образуемых земельных участков

Обозначение земельного участка :ЗУ5

Обозначение части границ		Горизонтальное проложение (S), м	Описание прохождения части границ
от т.	до т.		
1	2	3	4
н1	н2	4.47	—
н2	н3	14.42	—
н3	н4	7.97	—
н4	н5	16.17	—
н5	н6	13.04	—
н6	н7	13.12	—
н7	н8	12.34	—
н8	н9	19.05	—
н9	н10	12.90	—
н10	н11	11.04	—
н11	н12	19.73	—
н12	н13	21.83	—
н13	н14	41.87	—
н14	н15	13.18	—
н15	н16	12.57	—
н16	н17	14.11	—
н17	н18	11.64	—
н18	н19	27.71	—
н19	н20	34.10	—
н20	н21	43.30	—
н21	н22	42.98	—
н22	н23	6.00	—
н23	н24	7.43	—
н24	н25	6.66	—
н25	н26	7.51	—
н26	н27	8.10	—
н27	н28	9.87	—
н28	н29	8.62	—
н29	н30	11.99	—
н30	н31	6.79	—
н31	н32	17.19	—
н32	н33	15.34	—
н33	н34	3.76	—
н34	н35	8.31	—

н35	н36	8.13	—
н36	н37	9.95	—
н37	н38	17.98	—
н38	н39	4.99	—
н39	н40	9.50	—
н40	н41	9.67	—
н41	н42	11.83	—
н42	н43	40.35	—
н43	н44	45.38	—
н44	н45	31.79	—
н45	н46	53.89	—
н46	н47	17.64	—
н47	н48	11.09	—
н48	н49	24.24	—
н49	н50	64.46	—
н50	н51	14.16	—
н51	н52	24.04	—
н52	н53	16.55	—
н53	н54	22.80	—
н54	н55	17.01	—
н55	н1	18.76	—

Общие сведения об образуемых земельных участках

Обозначение земельного участка :ЗУ5

№ п/п	Наименование характеристик земельного участка	Значение характеристики
1	2	3
1	Адрес земельного участка или описание его местоположения	Российская Федерация, Ярославская область, Некоузский район, Веретейское сельское поселение, село Верхне-Никульское
2	Категория земель	Земли населенных пунктов
3	Вид разрешенного использования	12.0 Земельные участки (территории) общего пользования
4	Площадь земельного участка \pm величина погрешности определения площади ($P \pm \Delta P$), м ²	1856 кв.м \pm 60 кв.м
5	Предельный минимальный и максимальный размер земельного участка ($P_{\text{мин}}$ и $P_{\text{макс}}$), м ²	В соответствии с документацией по планировке территории
6	Кадастровый или иной номер здания, сооружения, объекта незавершенного строительства, расположенного на земельном участке	—
7	Иные сведения	—

Сведения об обеспечении доступа (прохода или проезда от земель общего пользования, земельных участков общего пользования, территории общего пользования) к образуемым или измененным земельным участкам

№ п/п	Кадастровый номер или обозначение земельного участка, для которого обеспечивается доступ	Сведения о земельных участках (землях общего пользования, территории общего пользования), посредством которых обеспечивается доступ
1	2	3
1	:ЗУ5	Земли общего пользования

Сведения о выполненных измерениях и расчетах				
1. Метод определения координат характерных точек границ земельных участков и их частей				
№ п/п	Кадастровый номер или обозначение земельного участка, частей земельного участка	Метод определения координат		
1	2	3		
1	:ЗУ6	Картометрический метод		
Точность определения площади земельных участков				
№ п/п	Кадастровый номер или обозначение земельного участка	Площадь (P), м ²	Формулы, примененные для расчета предельной допустимой погрешности определения площади земельного участка (ΔP), м ²	
1	2	3	4	
1	:ЗУ6	3983	3,5*0,4*√3983=+-88	
Сведения об образуемых земельных участках и их частях				
Сведения о характерных точках границ образуемых земельных участков				
Обозначение земельного участка :ЗУ6				
Обозначение характерных точек границ	Координаты, м		Средняя квадратическая погрешность положения характерной точки (M _t), м	Описание закрепления точки
	X	Y		
1	2	3	4	5
н1	419248.30	1231449.94	0.40	—
н2	419303.78	1231596.28	0.40	—
н3	419360.17	1231748.92	0.40	—
н4	419347.58	1231884.72	0.40	—
н5	419346.75	1231909.42	0.40	—
н6	419345.82	1231937.16	0.40	—
н7	419344.68	1231970.88	0.40	—
н8	419345.54	1232001.60	0.40	—
н9	419347.73	1232056.86	0.40	—
н10	419342.54	1232052.74	0.40	—
н11	419339.91	1232001.25	0.40	—
н12	419338.94	1231970.80	0.40	—
н13	419339.56	1231909.37	0.40	—
н14	419341.39	1231882.44	0.40	—
н15	419353.65	1231755.14	0.40	—
н16	419352.72	1231746.75	0.40	—
н17	419293.77	1231590.77	0.40	—
н18	419283.51	1231559.11	0.40	—
н19	419242.28	1231454.25	0.40	—
н1	419248.30	1231449.94	0.40	—
Сведения о частях границ образуемых земельных участков				
Обозначение земельного участка :ЗУ6				
Обозначение части границ		Горизонтальное проложение (S), м	Описание прохождения части границ	
от т.	до т.			
1	2	3	4	
н1	н2	4.96	—	
н2	н3	9.58	—	
н3	н4	5.03	—	
н4	н5	24.44	—	
н5	н6	51.46	—	
н6	н7	12.08	—	
н7	н8	18.53	—	
н8	н9	18.18	—	
н9	н10	47.76	—	

n10	n11	13.38	—
n11	n1	8.54	—
Общие сведения об образуемых земельных участках			
Обозначение земельного участка :ЗУ6			
№ п/п	Наименование характеристик земельного участка	Значение характеристики	
1	2	3	
1	Адрес земельного участка или описание его местоположения	Российская Федерация, Ярославская область, Некоузский район, Веретейское сельское поселение, село Верхне-Никульское	
2	Категория земель	Земли населенных пунктов	
3	Вид разрешенного использования	12.0 Земельные участки (территории) общего пользования	
4	Площадь земельного участка ± величина погрешности определения площади (Р±ΔР), м²	3983 кв.м ± 88 кв.м	
5	Предельный минимальный и максимальный размер земельного участка (Р _{мин} и Р _{макс}), м²	В соответствии с документацией по планировке территории	
6	Кадастровый или иной номер здания, сооружения, объекта незавершенного строительства, расположенного на земельном участке	—	
7	Иные сведения	—	
Сведения об обеспечении доступа (прохода или проезда от земель общего пользования, земельных участков общего пользования, территории общего пользования) к образуемым или измененным земельным участкам			
№ п/п	Кадастровый номер или обозначение земельного участка, для которого обеспечивается доступ	Сведения о земельных участках (землях общего пользования, территории общего пользования), посредством которых обеспечивается доступ	
1	2	3	
1	:ЗУ6	Земли общего пользования	

Сведения о выполненных измерениях и расчетах				
Метод определения координат характерных точек границ земельных участков и их частей				
№ п/п	Кадастровый номер или обозначение земельного участка, частей земельного участка		Метод определения координат	
1	2		3	
7	:ЗУ7		Картометрический метод	
Точность определения площади земельных участков				
№ п/п	Кадастровый номер или обозначение земельного участка	Площадь (Р), м²	Формулы, примененные для расчета предельной допустимой погрешности определения площади земельного участка (ΔР), м²	
1	2	3	4	
7	:ЗУ7	2669	3,5*0,4*√2669=+72	
Сведения об образуемых земельных участках и их частях				
Сведения о характерных точках границ образуемых земельных участков				
Обозначение земельного участка :ЗУ7				
Обозначение характерных точек границ	Координаты, м		Средняя квадратическая погрешность положения характерной точки (M _t), м	Описание закрепления точки
	X	Y		
1	2	3	4	5
н1	419140.55	1231507.28	0.40	—
н2	419140.45	1231510.19	0.40	—
н3	419162.08	1231564.87	0.40	—
н4	419175.04	1231609.68	0.40	—
н5	419177.90	1231620.44	0.40	—
н6	419181.47	1231622.22	0.40	—
н7	419212.86	1231609.78	0.40	—
н8	419243.67	1231607.50	0.40	—
н9	419289.36	1231596.86	0.40	—
н10	419291.65	1231594.57	0.40	—
н11	419294.07	1231591.86	0.40	—
н12	419298.96	1231604.72	0.40	—
н13	419290.25	1231603.20	0.40	—
н14	419274.33	1231605.85	0.40	—
н15	419254.36	1231610.38	0.40	—
н16	419240.66	1231612.83	0.40	—
н17	419220.87	1231614.30	0.40	—
н18	419210.71	1231616.03	0.40	—
н19	419183.81	1231628.13	0.40	—
н20	419181.22	1231630.71	0.40	—
н21	419180.60	1231635.35	0.40	—
н22	419183.92	1231654.34	0.40	—
н23	419190.72	1231678.77	0.40	—
н24	419202.68	1231709.19	0.40	—
н25	419214.95	1231730.19	0.40	—
н26	419238.04	1231763.00	0.40	—
н27	419258.32	1231789.92	0.40	—
н28	419278.78	1231815.93	0.40	—
н29	419286.64	1231824.55	0.40	—
н30	419290.04	1231827.37	0.40	—
н31	419295.63	1231827.77	0.40	—
н32	419286.74	1231836.39	0.40	—
н33	419285.87	1231833.27	0.40	—
н34	419283.60	1231830.23	0.40	—
н35	419266.19	1231808.63	0.40	—
н36	419238.74	1231773.76	0.40	—

н37	419214.88	1231739.24	0.40	—
н38	419198.78	1231713.74	0.40	—
н39	419189.98	1231692.40	0.40	—
н40	419184.41	1231675.98	0.40	—
н41	419179.69	1231658.96	0.40	—
н42	419172.90	1231623.25	0.40	—
н43	419166.57	1231600.10	0.40	—
н44	419157.19	1231567.27	0.40	—
н45	419143.86	1231531.18	0.40	—
н46	419136.30	1231513.15	0.40	—
н47	419134.59	1231512.06	0.40	—
н48	419132.76	1231512.07	0.40	—
н1	419140.55	1231507.28	0.40	—

Сведения о частях границ образуемых земельных участков

Обозначение земельного участка :ЗУ7

Обозначение части границ		Горизонтальное проложение (S), м	Описание прохождения части границ
от т.	до т.		
1	2	3	4
н1	н2	2.91	—
н2	н3	58.80	—
н3	н4	46.65	—
н4	н5	11.13	—
н5	н6	3.99	—
н6	н7	33.77	—
н7	н8	30.89	—
н8	н9	46.91	—
н9	н10	3.24	—
н10	н11	3.63	—
н11	н12	13.76	—
н12	н13	8.84	—
н13	н14	16.14	—
н14	н15	20.48	—
н15	н16	13.92	—
н16	н17	19.84	—
н17	н18	10.31	—
н18	н19	29.50	—
н19	н20	3.66	—
н20	н21	4.68	—
н21	н22	19.28	—
н22	н23	25.36	—
н23	н24	32.69	—
н24	н25	24.32	—
н25	н26	40.12	—
н26	н27	33.70	—
н27	н28	33.09	—
н28	н29	11.67	—
н29	н30	4.42	—
н30	н31	5.60	—
н31	н32	12.38	—
н32	н33	3.24	—
н33	н34	3.79	—
н34	н35	27.74	—
н35	н36	44.38	—
н36	н37	41.96	—
н37	н38	30.16	—
н38	н39	23.08	—
н39	н40	17.34	—
н40	н41	17.66	—
н41	н42	36.35	—

н42	н43	24.00	—
н43	н44	34.14	—
н44	н45	38.47	—
н45	н46	19.55	—
н46	н47	2.03	—
н47	н48	1.83	—
н48	н1	9.14	—

Общие сведения об образуемых земельных участках

Обозначение земельного участка :ЗУ7

№ п/п	Наименование характеристик земельного участка	Значение характеристики
1	2	3
1	Адрес земельного участка или описание его местоположения	Российская Федерация, Ярославская область, Некоузский район, Веретейское сельское поселение, село Верхне-Никульское
2	Категория земель	Земли населенных пунктов
3	Вид разрешенного использования	12.0. Земельные участки (территории) общего пользования
4	Площадь земельного участка \pm величина погрешности определения площади ($P \pm \Delta P$), м ²	2669 кв.м \pm 72 кв.м
5	Предельный минимальный и максимальный размер земельного участка ($P_{\text{мин}}$ и $P_{\text{макс}}$), м ²	В соответствии с документацией по планировке территории
6	Кадастровый или иной номер здания, сооружения, объекта незавершенного строительства, расположенного на земельном участке	—
7	Иные сведения	—

Сведения об обеспечении доступа (прохода или проезда от земель общего пользования, земельных участков общего пользования, территории общего пользования) к образуемым или измененным земельным участкам

№ п/п	Кадастровый номер или обозначение земельного участка, для которого обеспечивается доступ	Сведения о земельных участках (землях общего пользования, территории общего пользования), посредством которых обеспечивается доступ
1	2	3
1	:ЗУ7	Земли общего пользования

Сведения о выполненных измерениях и расчетах				
1. Метод определения координат характерных точек границ земельных участков и их частей				
№ п/п	Кадастровый номер или обозначение земельного участка, частей земельного участка		Метод определения координат	
1	2		3	
1	:ЗУ8		Картометрический метод	
Точность определения площади земельных участков				
№ п/п	Кадастровый номер или обозначение земельного участка	Площадь (Р), м²		Формулы, примененные для расчета предельной допустимой погрешности определения площади земельного участка (ΔР), м²
1	2	3		4
1	:ЗУ8	5218		3,5*0,4*√5218=+-101
Сведения об образуемых земельных участках и их частях				
Сведения о характерных точках границ образуемых земельных участков				
Обозначение земельного участка :ЗУ8				
Обозначение характерных точек границ	Координаты, м		Средняя квадратическая погрешность положения характерной точки (Мt), м	Описание закрепления точки
	X	Y		
1	2	3	4	5
н1	418794.49	1231530.50	0.40	—
н2	418798.54	1231522.24	0.40	—
н3	418800.79	1231539.29	0.40	—
н4	418809.54	1231555.82	0.40	—
н5	418814.99	1231563.18	0.40	—
н6	418823.84	1231572.44	0.40	—
н7	418827.15	1231575.90	0.40	—
н8	418833.90	1231591.30	0.40	—
н9	418838.76	1231598.49	0.40	—
н10	418844.65	1231605.39	0.40	—
н11	418846.40	1231606.62	0.40	—
н12	418848.96	1231608.88	0.40	—
н13	418854.27	1231612.63	0.40	—
н14	418879.91	1231633.71	0.40	—
н15	418917.10	1231665.99	0.40	—
н16	418937.14	1231680.24	0.40	—
н17	418949.24	1231688.12	0.40	—
н18	418951.85	1231689.20	0.40	—
н19	418968.95	1231698.24	0.40	—
н20	418980.14	1231708.74	0.40	—
н21	418994.24	1231719.10	0.40	—
н22	419027.67	1231749.40	0.40	—
н23	419048.25	1231768.84	0.40	—
н24	419068.26	1231789.74	0.40	—
н25	419084.76	1231817.30	0.40	—
н26	419097.09	1231840.21	0.40	—
н27	419129.81	1231881.71	0.40	—
н28	419144.09	1231898.57	0.40	—
н29	419162.27	1231923.70	0.40	—
н30	419182.95	1231946.11	0.40	—
н31	419195.21	1231960.08	0.40	—
н32	419216.33	1231977.27	0.40	—
н33	419235.92	1231991.07	0.40	—
н34	419275.92	1232018.51	0.40	—
н35	419283.89	1232027.70	0.40	—
н36	419292.59	1232029.87	0.40	—

н37	419317.47	1232036.40	0.40	—
н38	419329.79	1232042.69	0.40	—
н39	419347.73	1232056.86	0.40	—
н40	419352.29	1232059.19	0.40	—
н41	419354.94	1232059.60	0.40	—
н42	419358.45	1232058.07	0.40	—
н43	419345.52	1232070.35	0.40	—
н44	419346.83	1232067.42	0.40	—
н45	419346.90	1232064.57	0.40	—
н46	419344.64	1232061.72	0.40	—
н47	419331.78	1232051.12	0.40	—
н48	419321.12	1232044.84	0.40	—
н49	419311.98	1232040.90	0.40	—
н50	419297.58	1232037.42	0.40	—
н51	419281.07	1232033.38	0.40	—
н52	419277.55	1232029.90	0.40	—
н53	419272.73	1232024.36	0.40	—
н54	419257.96	1232012.36	0.40	—
н55	419244.12	1232003.04	0.40	—
н56	419220.86	1231987.86	0.40	—
н57	419206.96	1231979.21	0.40	—
н58	419195.97	1231969.73	0.40	—
н59	419179.55	1231954.82	0.40	—
н60	419164.60	1231938.80	0.40	—
н61	419161.54	1231936.35	0.40	—
н62	419147.73	1231918.48	0.40	—
н63	419122.14	1231886.38	0.40	—
н64	419108.96	1231869.40	0.40	—
н65	419098.55	1231852.70	0.40	—
н66	419084.98	1231830.64	0.40	—
н67	419076.50	1231816.11	0.40	—
н68	419070.62	1231808.91	0.40	—
н69	419062.31	1231795.17	0.40	—
н70	419050.23	1231782.22	0.40	—
н71	419040.30	1231771.58	0.40	—
н72	419024.28	1231755.93	0.40	—
н73	419005.97	1231740.17	0.40	—
н74	418997.69	1231733.42	0.40	—
н75	418983.58	1231722.21	0.40	—
н76	418965.99	1231704.88	0.40	—
н77	418960.83	1231700.77	0.40	—
н78	418950.72	1231695.19	0.40	—
н79	418932.46	1231683.23	0.40	—
н80	418914.89	1231670.18	0.40	—
н81	418874.47	1231635.06	0.40	—
н82	418854.72	1231619.37	0.40	—
н83	418849.19	1231615.50	0.40	—
н84	418838.57	1231608.06	0.40	—
н85	418834.42	1231604.85	0.40	—
н86	418827.39	1231591.29	0.40	—
н87	418824.45	1231582.88	0.40	—
н88	418818.83	1231575.34	0.40	—
н89	418810.89	1231566.16	0.40	—
н90	418795.55	1231541.21	0.40	—
н91	418791.48	1231532.78	0.40	—
н1	418794.49	1231530.50	0.40	—

Сведения о частях границ образуемых земельных участков

Обозначение земельного участка :ЗУ8

Обозначение части границ	Горизонтальное проложение (S), м	Описание прохождения части границ
--------------------------	----------------------------------	-----------------------------------

от т.	до т.		
1	2	3	4
н1	н2	9.20	—
н2	н3	17.20	—
н3	н4	18.70	—
н4	н5	9.16	—
н5	н6	12.81	—
н6	н7	4.79	—
н7	н8	16.81	—
н8	н9	8.68	—
н9	н10	9.07	—
н10	н11	2.14	—
н11	н12	3.41	—
н12	н13	6.50	—
н13	н14	33.19	—
н14	н15	49.25	—
н15	н16	24.59	—
н16	н17	14.44	—
н17	н18	2.82	—
н18	н19	19.34	—
н19	н20	15.34	—
н20	н21	17.50	—
н21	н22	45.12	—
н22	н23	28.31	—
н23	н24	28.93	—
н24	н25	32.12	—
н25	н26	26.02	—
н26	н27	52.85	—
н27	н28	22.09	—
н28	н29	31.02	—
н29	н30	30.49	—
н30	н31	18.59	—
н31	н32	27.23	—
н32	н33	23.96	—
н33	н34	48.51	—
н34	н35	12.16	—
н35	н36	8.97	—
н36	н37	25.72	—
н37	н38	13.83	—
н38	н39	22.86	—
н39	н40	5.12	—
н40	н41	2.68	—
н41	н42	3.83	—
н42	н43	17.83	—
н43	н44	3.21	—
н44	н45	2.85	—
н45	н46	3.64	—
н46	н47	16.67	—
н47	н48	12.37	—
н48	н49	9.95	—
н49	н50	14.81	—
н50	н51	17.00	—
н51	н52	4.95	—
н52	н53	7.34	—
н53	н54	19.03	—
н54	н55	16.69	—
н55	н56	27.78	—
н56	н57	16.37	—
н57	н58	14.51	—
н58	н59	22.18	—
н59	н60	21.91	—

н60	н61	3.92	—
н61	н62	22.58	—
н62	н63	41.05	—
н63	н64	21.49	—
н64	н65	19.68	—
н65	н66	25.90	—
н66	н67	16.82	—
н67	н68	9.30	—
н68	н69	16.06	—
н69	н70	17.71	—
н70	н71	14.55	—
н71	н72	22.40	—
н72	н73	24.16	—
н73	н74	10.68	—
н74	н75	18.02	—
н75	н76	24.69	—
н76	н77	6.60	—
н77	н78	11.55	—
н78	н79	21.83	—
н79	н80	21.89	—
н80	н81	53.55	—
н81	н82	25.22	—
н82	н83	6.75	—
н83	н84	12.97	—
н84	н85	5.25	—
н85	н86	15.27	—
н86	н87	8.91	—
н87	н88	9.40	—
н88	н89	12.14	—
н89	н90	29.29	—
н90	н91	9.36	—
н91	н1	3.78	—

Общие сведения об образуемых земельных участках

Обозначение земельного участка :ЗУ8

№ п/п	Наименование характеристик земельного участка	Значение характеристики
1	2	3
1	Адрес земельного участка или описание его местоположения	Российская Федерация, Ярославская область, Некоузский район, Веретейское сельское поселение, село Верхне-Никульское
2	Категория земель	Земли населенных пунктов
3	Вид разрешенного использования	12.0. Земельные участки (территории) общего пользования
4	Площадь земельного участка ± величина погрешности определения площади ($P \pm \Delta P$), м ²	5218 кв.м ± 101 кв.м
5	Предельный минимальный и максимальный размер земельного участка ($P_{\text{мин}}$ и $P_{\text{макс}}$), м ²	В соответствии с документацией по планировке территории
6	Кадастровый или иной номер здания, сооружения, объекта незавершенного строительства, расположенного на земельном участке	—
7	Иные сведения	—

Сведения об обеспечении доступа (прохода или проезда от земель общего пользования, земельных участков общего пользования, территории общего пользования) к образуемым или измененным земельным участкам

№ п/п	Кадастровый номер или обозначение земельного участка, для которого обеспечивается доступ	Сведения о земельных участках (землях общего пользования, территории общего пользования), посредством которых обеспечивается доступ
1	2	3
8	:ЗУ8	Земли общего пользования

Сведения о выполненных измерениях и расчетах				
Метод определения координат характерных точек границ земельных участков и их частей				
№ п/п	Кадастровый номер или обозначение земельного участка, частей земельного участка		Метод определения координат	
1	2		3	
1	:ЗУ9		Картометрический метод	
4. Точность определения площади земельных участков				
№ п/п	Кадастровый номер или обозначение земельного участка	Площадь (P), м²	Формулы, примененные для расчета предельной допустимой погрешности определения площади земельного участка (ΔP), м²	
1	2	3	4	
1	:ЗУ9	1958	3,5*0,4*√1958=+62	
Сведения об образуемых земельных участках и их частях				
Сведения о характерных точках границ образуемых земельных участков				
Обозначение земельного участка :ЗУ9				
Обозначение характерных точек границ	Координаты, м		Средняя квадратическая погрешность положения характерной точки (M _t), м	Описание закрепления точки
	X	Y		
1	2	3	4	5
н1	418928.84	1231724.90	0.40	—
н2	418931.79	1231728.27	0.40	—
н3	418931.92	1231731.04	0.40	—
н4	418921.89	1231740.85	0.40	—
н5	418920.34	1231755.78	0.40	—
н6	418925.72	1231787.25	0.40	—
н7	418927.11	1231793.04	0.40	—
н8	418931.52	1231821.13	0.40	—
н9	418935.12	1231838.73	0.40	—
н10	418941.83	1231854.21	0.40	—
н11	418954.40	1231875.72	0.40	—
н12	418985.29	1231916.53	0.40	—
н13	419004.36	1231945.82	0.40	—
н14	419020.85	1231971.25	0.40	—
н15	419030.42	1231991.25	0.40	—
н16	419035.31	1232004.24	0.40	—
н17	419040.45	1232017.81	0.40	—
н18	419050.76	1232062.09	0.40	—
н19	419055.78	1232079.93	0.40	—
н20	419066.51	1232105.89	0.40	—
н21	419064.22	1232127.00	0.40	—
н22	419063.69	1232112.20	0.40	—
н23	419060.55	1232100.15	0.40	—
н24	419053.24	1232082.43	0.40	—
н25	419048.58	1232064.86	0.40	—
н26	419037.66	1232019.58	0.40	—
н27	419018.13	1231976.58	0.40	—
н28	418990.99	1231934.56	0.40	—
н29	418970.77	1231905.60	0.40	—
н30	418955.33	1231885.20	0.40	—
н31	418941.63	1231863.88	0.40	—
н32	418931.70	1231842.77	0.40	—
н33	418929.69	1231837.12	0.40	—
н34	418926.95	1231822.15	0.40	—
н35	418921.61	1231789.17	0.40	—
н36	418921.01	1231784.90	0.40	—

н37	418915.65	1231756.47	0.40	—
н38	418915.01	1231748.80	0.40	—
н39	418911.40	1231742.15	0.40	—
н40	418915.58	1231739.18	0.40	—
н41	418927.05	1231725.72	0.40	—
н1	418928.84	1231724.90	0.40	—

Сведения о частях границ образуемых земельных участков

Обозначение земельного участка :ЗУ9

Обозначение части границ		Горизонтальное проложение (S), м	Описание прохождения части границ
от т.	до т.		
1	2	3	4
н1	н2	4.48	—
н2	н3	2.77	—
н3	н4	14.03	—
н4	н5	15.01	—
н5	н6	31.93	—
н6	н7	5.95	—
н7	н8	28.43	—
н8	н9	17.96	—
н9	н10	16.87	—
н10	н11	24.91	—
н11	н12	51.18	—
н12	н13	34.95	—
н13	н14	30.31	—
н14	н15	22.17	—
н15	н16	13.88	—
н16	н17	14.51	—
н17	н18	45.46	—
н18	н19	18.53	—
н19	н20	28.09	—
н20	н21	21.23	—
н21	н22	14.81	—
н22	н23	12.45	—
н23	н24	19.17	—
н24	н25	18.18	—
н25	н26	46.58	—
н26	н27	47.23	—
н27	н28	50.02	—
н28	н29	35.32	—
н29	н30	25.58	—
н30	н31	25.34	—
н31	н32	23.33	—
н32	н33	6.00	—
н33	н34	15.22	—
н34	н35	33.41	—
н35	н36	4.31	—
н36	н37	28.93	—
н37	н38	7.70	—
н38	н39	7.57	—
н39	н40	5.13	—
н40	н41	17.68	—
н41	н1	1.97	—

Общие сведения об образуемых земельных участках

Обозначение земельного участка :ЗУ9

№ п/п	Наименование характеристик земельного участка	Значение характеристики
1	2	3
1	Адрес земельного участка или описание его	Российская Федерация, Ярославская

	местоположения	область, Некоузский район, Веретейское сельское поселение, село Верхне-Никульское
2	Категория земель	Земли населенных пунктов
3	Вид разрешенного использования	12.0. Земельные участки (территории) общего пользования
4	Площадь земельного участка \pm величина погрешности определения площади ($P \pm \Delta P$), м ²	1958 кв.м \pm 62 кв.м
5	Предельный минимальный и максимальный размер земельного участка ($P_{\text{мин}}$ и $P_{\text{макс}}$), м ²	В соответствии с документацией по планировке территории
6	Кадастровый или иной номер здания, сооружения, объекта незавершенного строительства, расположенного на земельном участке	—
7	Иные сведения	—
Сведения об обеспечении доступа (прохода или проезда от земель общего пользования, земельных участков общего пользования, территории общего пользования) к образуемым или измененным земельным участкам		
№ п/п	Кадастровый номер или обозначение земельного участка, для которого обеспечивается доступ	Сведения о земельных участках (землях общего пользования, территории общего пользования), посредством которых обеспечивается доступ
1	2	3
9	:ЗУ9	Земли общего пользования

Сведения о выполненных измерениях и расчетах				
Метод определения координат характерных точек границ земельных участков и их частей				
№ п/п	Кадастровый номер или обозначение земельного участка, частей земельного участка		Метод определения координат	
1	2		3	
1	:ЗУ10		Картометрический метод	
Точность определения площади земельных участков				
№ п/п	Кадастровый номер или обозначение земельного участка	Площадь (Р), м²	Формулы, примененные для расчета предельной допустимой погрешности определения площади земельного участка (ΔР), м²	
1	2	3	4	
1	:ЗУ10	939	3,5*0,1*√939=+43	
Сведения об образуемых земельных участках и их частях				
Обозначение земельного участка :ЗУ10				
Обозначение характерных точек границ	Координаты, м		Средняя квадратическая погрешность положения характерной точки (М _t), м	Описание закрепления точки
	X	Y		
1	2	3	4	5
н1	419068.26	1231789.74	0.40	—
н2	419096.48	1231815.59	0.40	—
н3	419117.79	1231816.86	0.40	—
н4	419136.97	1231820.31	0.40	—
н5	419156.75	1231819.92	0.40	—
н6	419169.69	1231824.74	0.40	—
н7	419218.23	1231848.40	0.40	—
н8	419236.78	1231854.36	0.40	—
н9	419248.65	1231857.21	0.40	—
н10	419258.72	1231858.90	0.40	—
н11	419251.61	1231864.56	0.40	—
н12	419207.33	1231848.69	0.40	—
н13	419187.92	1231837.05	0.40	—
н14	419156.62	1231823.80	0.40	—
н15	419147.54	1231824.41	0.40	—
н16	419130.99	1231825.70	0.40	—
н17	419124.26	1231822.55	0.40	—
н18	419113.99	1231820.57	0.40	—
н19	419097.55	1231820.15	0.40	—
н20	419098.30	1231826.37	0.40	—
н21	419095.82	1231837.52	0.40	—
н22	419092.69	1231831.93	0.40	—
н23	419094.26	1231825.95	0.40	—
н24	419092.75	1231817.88	0.40	—
н25	419087.80	1231812.73	0.40	—
н26	419076.01	1231802.67	0.40	—
н1	419068.26	1231789.74	0.40	—
Обозначение земельного участка :ЗУ10				
Сведения о частях границ образуемых земельных участков				
Обозначение земельного участка :ЗУ10				
Обозначение части границ		Горизонтальное проложение (S), м	Описание прохождения части границ	
от т.	до т.			
1	2	3	4	
н1	н2	38.27	—	
н2	н3	21.35	—	

н3	н4	19.49	—
н4	н5	19.78	—
н5	н6	13.81	—
н6	н7	54.00	—
н7	н8	19.48	—
н8	н9	12.21	—
н9	н10	10.21	—
н10	н11	9.09	—
н11	н12	47.04	—
н12	н13	22.63	—
н13	н14	33.99	—
н14	н15	9.10	—
н15	н16	16.60	—
н16	н17	7.43	—
н17	н18	10.46	—
н18	н19	16.45	—
н19	н20	6.27	—
н20	н21	11.42	—
н21	н22	6.41	—
н22	н23	6.18	—
н23	н24	8.21	—
н24	н25	7.14	—
н25	н26	15.50	—
н26	н1	15.07	—
Общие сведения об образуемых земельных участках			
Обозначение земельного участка :ЗУ10			
№ п/п	Наименование характеристик земельного участка	Значение характеристики	
1	2	3	
1	Адрес земельного участка или описание его местоположения	Российская Федерация, Ярославская область, Некоузский район, Веретейское сельское поселение, село Верхне-Никульское	
2	Категория земель	Земли населенных пунктов	
3	Вид разрешенного использования	12.0 Земельные участки (территории) общего пользования	
4	Площадь земельного участка ± величина погрешности определения площади (Р±ΔР), м²	939 кв.м ± 43 кв.м	
5	Предельный минимальный и максимальный размер земельного участка (Р _{мин} и Р _{макс}), м²	В соответствии с документацией по планировке территории	
6	Кадастровый или иной номер здания, сооружения, объекта незавершенного строительства, расположенного на земельном участке	—	
7	Иные сведения	—	
Сведения об обеспечении доступа (прохода или проезда от земель общего пользования, земельных участков общего пользования, территории общего пользования) к образуемым или измененным земельным участкам			
№ п/п	Кадастровый номер или обозначение земельного участка, для которого обеспечивается доступ	Сведения о земельных участках (землях общего пользования, территории общего пользования), посредством которых обеспечивается доступ	
1	2	3	
1	:ЗУ10	Земли общего пользования	

Сведения о выполненных измерениях и расчетах				
Метод определения координат характерных точек границ земельных участков и их частей				
№ п/п	Кадастровый номер или обозначение земельного участка, частей земельного участка		Метод определения координат	
1	2		3	
1	:3У11		Картометрический метод	
Точность определения площади земельных участков				
№ п/п	Кадастровый номер или обозначение земельного участка	Площадь (Р), м²	Формулы, примененные для расчета предельной допустимой погрешности определения площади земельного участка (ΔР), м²	
1	2	3	4	
1	:3У11	478	3,5*0,4*√478=±31	
Сведения об образуемых земельных участках и их частях				
Сведения о характерных точках границ образуемых земельных участков				
Обозначение земельного участка :3У11				
Обозначение характерных точек границ	Координаты, м		Средняя квадратическая погрешность положения характерной точки (Мt), м	Описание закрепления точки
	X	Y		
1	2	3	4	5
н1	419203.73	1231846.59	0.40	—
н2	419207.33	1231848.69	0.40	—
н3	419193.67	1231871.55	0.40	—
н4	419183.75	1231887.13	0.40	—
н5	419180.95	1231888.26	0.40	—
н6	419179.60	1231887.18	0.40	—
н7	419155.24	1231861.52	0.40	—
н8	419140.15	1231843.01	0.40	—
н9	419137.84	1231836.64	0.40	—
н10	419135.16	1231830.27	0.40	—
н11	419130.99	1231825.70	0.40	—
н12	419147.54	1231824.41	0.40	—
н13	419141.79	1231833.06	0.40	—
н14	419141.94	1231836.94	0.40	—
н15	419143.12	1231840.57	0.40	—
н16	419143.55	1231841.89	0.40	—
н17	419146.44	1231846.91	0.40	—
н18	419151.41	1231853.25	0.40	—
н19	419166.23	1231868.93	0.40	—
н20	419179.20	1231882.10	0.40	—
н21	419181.44	1231882.19	0.40	—
н22	419195.57	1231861.58	0.40	—
н1	419203.73	1231846.59	0.40	—
Сведения о частях границ образуемых земельных участков				
Обозначение земельного участка :3У11				
Обозначение части границ		Горизонтальное проложение (S), м	Описание прохождения части границ	
от т.	до т.			
1	2	3	4	
н1	н2	4.17	—	
н2	н3	26.63	—	
н3	н4	18.47	—	
н4	н5	3.02	—	
н5	н6	1.73	—	
н6	н7	35.38	—	

н7	н8	23.88	—
н8	н9	6.78	—
н9	н10	6.91	—
н10	н11	6.19	—
н11	н12	16.60	—
н12	н13	10.39	—
н13	н14	3.88	—
н14	н15	3.82	—
н15	н16	1.39	—
н16	н17	5.79	—
н17	н18	8.06	—
н18	н19	21.58	—
н19	н20	18.48	—
н20	н21	2.24	—
н21	н22	24.99	—
н22	н1	17.07	—

Общие сведения об образуемых земельных участках

Обозначение земельного участка :ЗУ11

№ п/п	Наименование характеристик земельного участка	Значение характеристики
1	2	3
1	Адрес земельного участка или описание его местоположения	Российская Федерация, Ярославская область, Некоузский район, Веретейское сельское поселение, село Верхне-Никульское
2	Категория земель	Земли населенных пунктов
3	Вид разрешенного использования	12.0. Земельные участки (территории) общего пользования
4	Площадь земельного участка \pm величина погрешности определения площади ($P \pm \Delta P$), м ²	478 кв.м \pm 31 кв.м
5	Предельный минимальный и максимальный размер земельного участка ($P_{\text{мин}}$ и $P_{\text{макс}}$), м ²	В соответствии с документацией по планировке территории
6	Кадастровый или иной номер здания, сооружения, объекта незавершенного строительства, расположенного на земельном участке	—
7	Иные сведения	—

Сведения об обеспечении доступа (прохода или проезда от земель общего пользования, земельных участков общего пользования, территории общего пользования) к образуемым или измененным земельным участкам

№ п/п	Кадастровый номер или обозначение земельного участка, для которого обеспечивается доступ	Сведения о земельных участках (землях общего пользования, территории общего пользования), посредством которых обеспечивается доступ
1	2	3
1	:ЗУ11	Земли общего пользования

Сведения о выполненных измерениях и расчетах				
Метод определения координат характерных точек границ земельных участков и их частей				
№ п/п	Кадастровый номер или обозначение земельного участка, частей земельного участка	Метод определения координат		
1	2	3		
1	:ЗУ12	Картометрический метод		
Точность определения площади земельных участков				
№ п/п	Кадастровый номер или обозначение земельного участка	Площадь (P), м ²	Формулы, примененные для расчета предельной допустимой погрешности определения площади земельного участка (ΔP), м ²	
1	2	3	4	
1	:ЗУ12	1118	$3,5 \cdot 0,4 \cdot \sqrt{1118} = +47$	
Сведения об образуемых земельных участках и их частях				
Сведения о характерных точках границ образуемых земельных участков				
Обозначение земельного участка :ЗУ12				
Обозначение характерных точек границ	Координаты, м		Средняя квадратическая погрешность положения характерной точки (M_t), м	Описание закрепления точки
	X	Y		
1	2	3	4	5
н1	419350.67	1231784.77	0.40	—
н2	419349.76	1231793.34	0.40	—
н3	419327.79	1231805.15	0.40	—
н4	419294.74	1231834.46	0.40	—
н5	419255.90	1231868.90	0.40	—
н6	419231.43	1231895.92	0.40	—
н7	419207.53	1231923.21	0.40	—
н8	419187.99	1231951.63	0.40	—
н9	419182.95	1231946.11	0.40	—
н10	419191.04	1231939.73	0.40	—
н11	419205.09	1231920.72	0.40	—
н12	419227.03	1231894.47	0.40	—
н13	419251.61	1231864.56	0.40	—
н14	419283.20	1231839.88	0.40	—
н15	419323.93	1231800.84	0.40	—
н1	419350.67	1231784.77	0.40	—
Обозначение земельного участка :ЗУ12				
Обозначение части границ		Горизонтальное проложение (S), м	Описание прохождения части границ	
от т.	до т.			
1	2	3	4	
н1	н2	8.62	—	
н2	н3	24.94	—	
н3	н4	44.17	—	
н4	н5	51.91	—	
н5	н6	36.45	—	
н6	н7	36.28	—	
н7	н8	34.49	—	
н8	н9	7.47	—	
н9	н10	10.30	—	
н10	н11	23.64	—	
н11	н12	34.21	—	
н12	н13	38.71	—	
н13	н14	40.09	—	
н14	н15	56.42	—	
н15	н1	31.20	—	

Общие сведения об образуемых земельных участках		
Обозначение земельного участка :ЗУ12		
№ п/п	Наименование характеристик земельного участка	Значение характеристики
1	2	3
1	Адрес земельного участка или описание его местоположения	Российская Федерация, Ярославская область, Некоузский район, Веретейское сельское поселение, село Верхне-Никульское
2	Категория земель	Земли населенных пунктов
3	Вид разрешенного использования	12.0. Земельные участки (территории) общего пользования
4	Площадь земельного участка \pm величина погрешности определения площади ($P \pm \Delta P$), м ²	1118 кв.м \pm 47 кв.м
5	Предельный минимальный и максимальный размер земельного участка ($P_{\text{мин}}$ и $P_{\text{макс}}$), м ²	В соответствии с документацией по планировке территории
6	Кадастровый или иной номер здания, сооружения, объекта незавершенного строительства, расположенного на земельном участке	—
7	Иные сведения	—
Сведения об обеспечении доступа (прохода или проезда от земель общего пользования, земельных участков общего пользования, территории общего пользования) к образуемым или измененным земельным участкам		
№ п/п	Кадастровый номер или обозначение земельного участка, для которого обеспечивается доступ	Сведения о земельных участках (землях общего пользования, территории общего пользования), посредством которых обеспечивается доступ
1	2	3
1	:ЗУ12	Земли общего пользования

Сведения о выполненных измерениях и расчетах				
Метод определения координат характерных точек границ земельных участков и их частей				
№ п/п	Кадастровый номер или обозначение земельного участка, частей земельного участка	Метод определения координат		
1	2	3		
1	:ЗУ13	Картометрический метод		
Точность определения площади земельных участков				
№ п/п	Кадастровый номер или обозначение земельного участка	Площадь (P), м ²	Формулы, примененные для расчета предельной допустимой погрешности определения площади земельного участка (ΔP), м ²	
1	2	3	4	
1	:ЗУ13	2708	3,5*0,4*√2708=+73	
Сведения об образуемых земельных участках и их частях				
Сведения о характерных точках границ образуемых земельных участков				
Обозначение земельного участка :ЗУ13				
Обозначение характерных точек границ	Координаты, м		Средняя квадратическая погрешность положения характерной точки (M _p), м	Описание закрепления точки
	X	Y		
1	2	3	4	5
н1	419358.45	1232058.07	0.40	—
н2	419357.87	1232064.20	0.40	—
н3	419359.86	1232066.88	0.40	—
н4	419212.66	1232204.51	0.40	—
н5	419154.09	1232254.12	0.40	—
н6	419111.04	1232282.82	0.40	—
н7	419106.98	1232273.45	0.40	—
н8	419138.21	1232254.70	0.40	—
н9	419168.81	1232230.02	0.40	—
н10	419290.27	1232123.18	0.40	—
н11	419345.52	1232070.35	0.40	—
н1	419358.45	1232058.07	0.40	—
Сведения о частях границ образуемых земельных участков				
Обозначение земельного участка :ЗУ13				
Обозначение части границ		Горизонтальное проложение (S), м	Описание прохождения части границ	
от т.	до т.			
1	2	3	4	
н1	н2	6.16	—	
н2	н3	3.34	—	
н3	н4	201.52	—	
н4	н5	76.76	—	
н5	н6	51.74	—	
н6	н7	10.21	—	
н7	н8	36.43	—	
н8	н9	39.31	—	
н9	н10	161.76	—	
н10	н11	76.44	—	
н11	н1	17.83	—	
Общие сведения об образуемых земельных участках				
Обозначение земельного участка :ЗУ13				
№ п/п	Наименование характеристик земельного участка		Значение характеристики	
1	2		3	

1	Адрес земельного участка или описание его местоположения	Российская Федерация, Ярославская область, Некоузский район, Веретейское сельское поселение, село Верхне-Никульское
2	Категория земель	Земли населенных пунктов
3	Вид разрешенного использования	12.0. земельные участки (территории) общего пользования
4	Площадь земельного участка \pm величина погрешности определения площади ($P \pm \Delta P$), м ²	2708 кв.м \pm 73 кв.м
5	Предельный минимальный и максимальный размер земельного участка ($P_{\text{мин}}$ и $P_{\text{макс}}$), м ²	В соответствии с документацией по планировке территории
6	Кадастровый или иной номер здания, сооружения, объекта незавершенного строительства, расположенного на земельном участке	—
7	Иные сведения	—
Сведения об обеспечении доступа (прохода или проезда от земель общего пользования, земельных участков общего пользования, территории общего пользования) к образуемым или измененным земельным участкам		
№ п/п	Кадастровый номер или обозначение земельного участка, для которого обеспечивается доступ	Сведения о земельных участках (землях общего пользования, территории общего пользования), посредством которых обеспечивается доступ
1	2	3
1	:ЗУ13	Земли общего пользования

Сведения о выполненных измерениях и расчетах				
Метод определения координат характерных точек границ земельных участков и их частей				
№ п/п	Кадастровый номер или обозначение земельного участка, частей земельного участка	Метод определения координат		
1	2	3		
1	:ЗУ14	Картометрический метод		
4. Точность определения площади земельных участков				
№ п/п	Кадастровый номер или обозначение земельного участка	Площадь (P), м ²	Формулы, примененные для расчета предельной допустимой погрешности определения площади земельного участка (ΔP), м ²	
1	2	3	4	
1	:ЗУ14	898	$3,5*0,4*\sqrt{898}=+42$	
Сведения об образуемых земельных участках и их частях				
Сведения о характерных точках границ образуемых земельных участков				
Обозначение земельного участка :ЗУ14				
Обозначение характерных точек границ	Координаты, м		Средняя квадратическая погрешность положения характерной точки (M _p), м	Описание закрепления точки
	X	Y		
1	2	3	4	5
н1	419086.97	1232092.53	0.40	—
н2	419114.12	1232143.19	0.40	—
н3	419130.92	1232172.87	0.40	—
н4	419173.73	1232225.40	0.40	—
н5	419168.95	1232229.52	0.40	—
н6	419165.11	1232224.07	0.40	—
н7	419125.95	1232175.80	0.40	—
н8	419087.02	1232104.66	0.40	—
н9	419082.76	1232096.43	0.40	—
н1	419086.97	1232092.53	0.40	—
Сведения о частях границ образуемых земельных участков				
Обозначение земельного участка :ЗУ14				
Обозначение части границ		Горизонтальное проложение (S), м	Описание прохождения части границ	
от т.	до т.			
1	2	3	4	
н1	н2	57.48	—	
н2	н3	34.10	—	
н3	н4	67.77	—	
н4	н5	6.31	—	
н5	н6	6.67	—	
н6	н7	62.16	—	
н7	н8	81.10	—	
н8	н9	9.27	—	
н9	н1	5.74	—	
Общие сведения об образуемых земельных участках				
Обозначение земельного участка :ЗУ14				
№ п/п	Наименование характеристик земельного участка	Значение характеристики		
1	2	3		
1	Адрес земельного участка или описание его местоположения	Российская Федерация, Ярославская область, Некоузский район, Веретейское сельское поселение, село Верхне-Никульское		

2	Категория земель	Земли населенных пунктов
3	Вид разрешенного использования	12.0. Земельные участки (территории) общего пользования
4	Площадь земельного участка \pm величина погрешности определения площади ($P \pm \Delta P$), м ²	898 кв.м \pm 42 кв.м
5	Предельный минимальный и максимальный размер земельного участка ($P_{\text{мин}}$ и $P_{\text{макс}}$), м ²	В соответствии с документацией по планировке территории
6	Кадастровый или иной номер здания, сооружения, объекта незавершенного строительства, расположенного на земельном участке	—
7	Иные сведения	—
Сведения об обеспечении доступа (прохода или проезда от земель общего пользования, земельных участков общего пользования, территории общего пользования) к образуемым или измененным земельным участкам		
№ п/п	Кадастровый номер или обозначение земельного участка, для которого обеспечивается доступ	Сведения о земельных участках (землях общего пользования, территории общего пользования), посредством которых обеспечивается доступ
1	2	3
14	:ЗУ14	Земли общего пользования

Сведения о выполненных измерениях и расчетах				
Метод определения координат характерных точек границ земельных участков и их частей				
№ п/п	Кадастровый номер или обозначение земельного участка, частей земельного участка	Метод определения координат		
1	2	3		
1	:ЗУ15	Картометрический метод		
Точность определения площади земельных участков				
№ п/п	Кадастровый номер или обозначение земельного участка	Площадь (P), м ²	Формулы, примененные для расчета предельной допустимой погрешности определения площади земельного участка (ΔP), м ²	
1	2	3	4	
1	:ЗУ15	134	3,5*0,4*√134=+-16	
Сведения об образуемых земельных участках и их частях				
Сведения о характерных точках границ образуемых земельных участков				
Обозначение земельного участка :ЗУ15				
Обозначение характерных точек границ	Координаты, м		Средняя квадратическая погрешность положения характерной точки (M _p), м	Описание закрепления точки
	X	Y		
1	2	3	4	5
н1	418944.70	1231774.40	0.40	—
н2	418948.27	1231779.64	0.40	—
н3	418927.11	1231793.04	0.40	—
н4	418925.73	1231787.28	0.40	—
н5	418936.05	1231781.16	0.40	—
н1	418944.70	1231774.40	0.40	—
Сведения о частях границ образуемых земельных участков				
Обозначение земельного участка :ЗУ15				
Обозначение части границ		Горизонтальное проложение (S), м	Описание прохождения части границ	
от т.	до т.			
1	2	3	4	
н1	н2	6.34	—	
н2	н3	25.05	—	
н3	н4	5.92	—	
н4	н5	12.00	—	
н5	н1	10.98	—	
Общие сведения об образуемых земельных участках				
Обозначение земельного участка :ЗУ15				
№ п/п	Наименование характеристик земельного участка	Значение характеристики		
1	2	3		
1	Адрес земельного участка или описание его местоположения	Российская Федерация, Ярославская область, Некоузский район, Веретейское сельское поселение, село Верхне-Никульское		
2	Категория земель	Земли населенных пунктов		
3	Вид разрешенного использования	12.0. Земельные участки (территории) общего пользования		
4	Площадь земельного участка ± величина погрешности определения площади ($P \pm \Delta P$), м ²	134 кв.м ± 16 кв.м		
5	Предельный минимальный и максимальный размер земельного участка (P_{\min} и P_{\max}), м ²	В соответствии с документацией по планировке территории		

6	Кадастровый или иной номер здания, сооружения, объекта незавершенного строительства, расположенного на земельном участке	—
7	Иные сведения	—
Сведения об обеспечении доступа (прохода или проезда от земель общего пользования, земельных участков общего пользования, территории общего пользования) к образуемым или измененным земельным участкам		
№ п/п	Кадастровый номер или обозначение земельного участка, для которого обеспечивается доступ	Сведения о земельных участках (землях общего пользования, территории общего пользования), посредством которых обеспечивается доступ
1	2	3
1	:3Y15	Земли общего пользования

Сведения о выполненных измерениях и расчетах				
Метод определения координат характерных точек границ земельных участков и их частей				
№ п/п	Кадастровый номер или обозначение земельного участка, частей земельного участка	Метод определения координат		
1	2	3		
16	:ЗУ16	Картометрический метод		
Точность определения площади земельных участков				
№ п/п	Кадастровый номер или обозначение земельного участка	Площадь (P), м ²	Формулы, примененные для расчета предельной допустимой погрешности определения площади земельного участка (ΔP), м ²	
1	2	3	4	
1	:ЗУ16	175	3,5*0,4*√175=+-19	
Сведения об образуемых земельных участках и их частях				
Сведения о характерных точках границ образуемых земельных участков				
Обозначение земельного участка :ЗУ16				
Обозначение характерных точек границ	Координаты, м		Средняя квадратическая погрешность положения характерной точки (M _t), м	Описание закрепления точки
	X	Y		
1	2	3	4	5
n1	418946.72	1231589.27	0.40	—
n2	418956.13	1231601.81	0.40	—
n3	418947.59	1231608.95	0.40	—
n4	418938.06	1231595.51	0.40	—
n1	418946.72	1231589.27	0.40	—
Сведения о частях границ образуемых земельных участков				
Обозначение земельного участка :ЗУ16				
Обозначение части границ		Горизонтальное проложение (S), м	Описание прохождения части границ	
от т.	до т.			
1	2	3	4	
n1	n2	15.68	—	
n2	n3	11.13	—	
n3	n4	16.48	—	
n4	n1	10.67	—	
Общие сведения об образуемых земельных участках				
Обозначение земельного участка :ЗУ16				
№ п/п	Наименование характеристик земельного участка	Значение характеристики		
1	2	3		
1	Адрес земельного участка или описание его местоположения	Российская Федерация, Ярославская область, Некоузский район, Веретейское сельское поселение, село Верхне-Никульское		
2	Категория земель	Земли населенных пунктов		
3	Вид разрешенного использования	12.0. Земельные участки (территории) общего пользования		
4	Площадь земельного участка ± величина погрешности определения площади ($P \pm \Delta P$), м ²	175 кв.м ± 19 кв.м		
5	Предельный минимальный и максимальный размер земельного участка (P_{\min} и P_{\max}), м ²	В соответствии с документацией по планировке территории		
6	Кадастровый или иной номер здания, сооружения, объекта незавершенного строительства, расположенного на земельном участке	—		

7	Иные сведения	—
Сведения об обеспечении доступа (прохода или проезда от земель общего пользования, земельных участков общего пользования, территории общего пользования) к образуемым или измененным земельным участкам		
№ п/п	Кадастровый номер или обозначение земельного участка, для которого обеспечивается доступ	Сведения о земельных участках (землях общего пользования, территории общего пользования), посредством которых обеспечивается доступ
1	2	3
16	:ЗУ16	Земли общего пользования

Сведения о выполненных измерениях и расчетах				
Метод определения координат характерных точек границ земельных участков и их частей				
№ п/п	Кадастровый номер или обозначение земельного участка, частей земельного участка	Метод определения координат		
1	2	3		
1	:ЗУ17	Картометрический метод		
Точность определения площади земельных участков				
№ п/п	Кадастровый номер или обозначение земельного участка	Площадь (Р), м ²	Формулы, примененные для расчета предельной допустимой погрешности определения площади земельного участка (ΔР), м ²	
1	2	3	4	
1	:ЗУ17	212	3,5*0,4*√212=+/-20	
Сведения об образуемых земельных участках и их частях				
Сведения о характерных точках границ образуемых земельных участков				
Обозначение земельного участка :ЗУ17				
Обозначение характерных точек границ	Координаты, м		Средняя квадратическая погрешность положения характерной точки (M _p), м	Описание закрепления точки
	X	Y		
1	2	3	4	5
н1	418795.55	1231541.21	0.40	—
н2	418798.71	1231546.47	0.40	—
н3	418792.48	1231558.38	0.40	—
н4	418787.76	1231564.89	0.40	—
н5	418778.89	1231572.77	0.40	—
н6	418766.80	1231580.87	0.40	—
н7	418765.02	1231577.07	0.40	—
н8	418780.34	1231565.89	0.40	—
н9	418788.31	1231556.60	0.40	—
н10	418794.72	1231545.66	0.40	—
н1	418795.55	1231541.21	0.40	—
Сведения о частях границ образуемых земельных участков				
Обозначение земельного участка :ЗУ17				
Обозначение части границ		Горизонтальное проложение (S), м	Описание прохождения части границ	
от т.	до т.			
1	2	3	4	
н1	н2	6.14	—	
н2	н3	13.44	—	
н3	н4	8.04	—	
н4	н5	11.86	—	
н5	н6	14.55	—	
н6	н7	4.20	—	
н7	н8	18.97	—	
н8	н9	12.24	—	
н9	н10	12.68	—	
н10	н1	4.53	—	
Общие сведения об образуемых земельных участках				
Обозначение земельного участка :ЗУ17				
№ п/п	Наименование характеристик земельного участка	Значение характеристики		
1	2	3		
1	Адрес земельного участка или описание его местоположения	Российская Федерация, Ярославская область, Некоузский район, Веретейское		

		сельское поселение, село Верхне-Никульское
2	Категория земель	Земли населенных пунктов
3	Вид разрешенного использования	12.0. Земельные участки (территории) общего пользования
4	Площадь земельного участка \pm величина погрешности определения площади ($P \pm \Delta P$), м ²	212 кв.м \pm 20 кв.м
5	Предельный минимальный и максимальный размер земельного участка ($P_{\text{мин}}$ и $P_{\text{макс}}$), м ²	В соответствии с документацией по планировке территории
6	Кадастровый или иной номер здания, сооружения, объекта незавершенного строительства, расположенного на земельном участке	—
7	Иные сведения	—
Сведения об обеспечении доступа (прохода или проезда от земель общего пользования, земельных участков общего пользования, территории общего пользования) к образуемым или измененным земельным участкам		
№ п/п	Кадастровый номер или обозначение земельного участка, для которого обеспечивается доступ	Сведения о земельных участках (землях общего пользования, территории общего пользования), посредством которых обеспечивается доступ
1	2	3
1	:ЗУ17	Земли общего пользования

Сведения об образуемых земельных участках				
1. Сведения о характерных точках границ образуемых земельных участков				
Обозначение земельного участка :ЗУ18				
Зона № –				
Обозначение характерных точек границ	Координаты, м		Средняя квадратическая погрешность положения характерной точки (M _t), м	Описание закрепления точки
	X	Y		
1	2	3	4	5
н1	419048.58	1232064.86	0.40	–
н2	419053.24	1232082.43	0.40	–
н3	419060.55	1232100.15	0.40	–
н4	419063.69	1232112.20	0.40	–
н5	419064.22	1232127.00	0.40	–
н6	419053.39	1232134.66	0.40	–
н7	419049.90	1232141.13	0.40	–
н8	419062.00	1232169.84	0.40	–
н9	419064.69	1232185.95	0.40	–
н10	419067.87	1232208.40	0.40	–
н11	419084.78	1232236.92	0.40	–
н12	419098.94	1232259.75	0.40	–
н13	419103.95	1232269.12	0.40	–
н14	419106.98	1232273.45	0.40	–
н15	419111.04	1232282.82	0.40	–
н16	419108.50	1232292.04	0.40	–
н17	419099.25	1232282.49	0.40	–
н18	419085.93	1232263.46	0.40	–
н19	419073.12	1232235.69	0.40	–
н20	419061.13	1232206.30	0.40	–
н21	419053.50	1232186.14	0.40	–
н22	419046.73	1232172.27	0.40	–
н23	419040.71	1232152.66	0.40	–
н24	419036.92	1232137.96	0.40	–
н25	419036.64	1232126.53	0.40	–
н26	419041.82	1232104.75	0.40	–
н27	419043.72	1232084.08	0.40	–
н28	419041.27	1232070.45	0.40	–
н1	419048.58	1232064.86	0.40	–
2. Сведения о частях границ образуемых земельных участков				
Обозначение земельного участка :ЗУ18				
Обозначение части границ		Горизонтальное проложение (S), м	Описание прохождения части границ	
от т.	до т.			
1	2	3	4	
н1	н2	18.18	–	
н2	н3	19.17	–	
н3	н4	12.45	–	
н4	н5	14.81	–	
н5	н6	13.27	–	
н6	н7	7.35	–	
н7	н8	31.16	–	
н8	н9	16.33	–	
н9	н10	22.67	–	
н10	н11	33.16	–	
н11	н12	26.86	–	
н12	н13	10.63	–	
н13	н14	5.28	–	
н14	н15	10.21	–	

h15	h16	9.56	—
h16	h17	13.30	—
h17	h18	23.23	—
h18	h19	30.58	—
h19	h20	31.74	—
h20	h21	21.56	—
h21	h22	15.43	—
h22	h23	20.51	—
h23	h24	15.18	—
h24	h25	11.43	—
h25	h26	22.39	—
h26	h27	20.76	—
h27	h28	13.85	—
h28	h1	9.20	—

3. Сведения об образовании земельных участков путем перераспределения

Обозначение земельного участка :ЗУ18

	Источник образования		Сведения о частях земельных участков (территориях), включаемых в состав образуемого земельного участка	
	Кадастровый номер земельного участка (учетный номер кадастрового квартала)	Площадь (Р), м ²	Обозначение	Площадь (Р), м ²
1	2	3	4	5
1	—	—	—	—

4. Общие сведения об образуемых земельных участках

Обозначение земельного участка :ЗУ18

№ п/п	Наименование характеристик земельного участка	Значение характеристики
1	2	3
1	Адрес земельного участка	—
2	Местоположение земельного участка в структурированном виде в соответствии с федеральной информационной адресной системой (при отсутствии адреса земельного участка)	Российская Федерация, Ярославская область, Некоузский район, Веретейское сельское поселение, село Верхне-Никульское
	Дополнительные сведения о местоположении земельного участка	Российская Федерация
3	Категория земель	Земли населенных пунктов
4	Вид разрешенного использования	12.0 Земельные участки (территории) общего пользования
5	Площадь земельного участка ± величина погрешности определения площади ($P \pm \Delta P$), м ²	3009 кв.м ± 77 кв.м
6	Предельный минимальный и максимальный размер земельного участка ($P_{\text{мин}}$) и ($P_{\text{макс}}$), м ²	—
7	Кадастровые или иные номера объектов недвижимости, расположенных на земельном участке	—
8	Условный номер земельного участка	—
	Учетный номер проекта межевания территории	—
	Реестровый номер границ	—
9	Иные сведения	—

5. Сведения о земельных участках, смежных с образуемым земельным участком

с обозначением :ЗУ18

Обозначение характерной точки или части границ	Кадастровые номера земельных участков, смежных с образуемым земельным участком	Сведения о правообладателях смежных земельных участков
1	2	3

Сведения об уточняемых земельных участках и их частях						
1. Сведения о характерных точках границы уточняемого земельного участка с кадастровым номером 76:08:010626:102						
Обозначение характерных точек границ	Существующие координаты, м		Уточненные координаты, м		Средняя квадратическая погрешность положения характерной точки (M_t), м	Описание закрепления точки
	X	Y	X	Y		
1	2	3	4	5	6	7
1	418960.23	1231702.50	418958.79	1231699.86	0.40	—
2	418931.19	1231727.57	418931.79	1231728.27	0.40	—
3	418929.22	1231725.30	418928.84	1231724.90	0.40	—
4	418955.57	1231698.41	418953.90	1231697.00	0.40	—
1	418960.23	1231702.50	418958.79	1231699.86	0.40	—
2. Сведения о частях границ уточняемого земельного участка с кадастровым номером 76:08:010626:102						
Обозначение части границ		Горизонтальное проложение (S), м		Описание прохождения части границ		
от т.	до т.					
1	2	3		4		
1	2	39.19		—		
2	3	4.48		—		
3	4	37.50		—		
4	1	5.66		—		
3. Сведения о местоположении границ части уточняемого земельного участка с кадастровым номером 76:08:010626:102						
Учетный номер или обозначение части —						
Обозначение характерных точек границ	Координаты, м		Средняя квадратическая погрешность положения характерной точки (M_t), м	Описание закрепления точки		
	X	Y				
1	2	3	4	5		
—	—	—	—	—		
4. Общие сведения об уточняемом земельном участке с кадастровым номером 76:08:010626:102						
№ п/п	Наименование характеристик земельного участка		Значение характеристики			
1	2		3			
1	Площадь земельного участка \pm величина погрешности определения площади ($P \pm \Delta P$), m^2		191 кв.м \pm 19 кв.м			
2	Площадь земельного участка по сведениям государственного кадастра недвижимости ($R_{кад}$), m^2		174			
3	Оценка расхождения P и $R_{кад}$ ($P - R_{кад}$), m^2		17 кв.м			
4	Предельный минимальный и максимальный размер земельного участка ($R_{мин}$ и $R_{макс}$), m^2		—			
5	Кадастровый или иной номер здания, сооружения, объекта незавершенного строительства, расположенного на земельном участке		—			
6	Иные сведения		—			
5. Общие сведения о частях уточняемого земельного участка с кадастровым номером 76:08:010626:102						
№ п/п	Учетный номер или обозначение части	Площадь (P), m^2	$\pm \Delta P$, m^2	Характеристика части		

1	2	3	4	5
1	—	—	—	—
6. Сведения о земельных участках, смежных с уточняемым земельным участком с кадастровым номером <u>76:08:010626:102</u>				
Обозначение характерной точки или части границ	Кадастровые номера земельных участков, смежных с уточняемым земельным участком		Сведения о правообладателях смежных земельных участков	
1	2		3	
—	—		—	



**ПРОЕКТ МЕЖЕВАНИЯ ТЕРРИТОРИИ
УЛИЧНО - ДОРОЖНОЙ СЕТИ**

кадастрового квартала 76:08:010626,
расположенного по адресу: Ярославская область,
Некоузский район, Веретейское сельское поселение,
село Верхне - Никульское
чертеж границ образуемых земельных участков

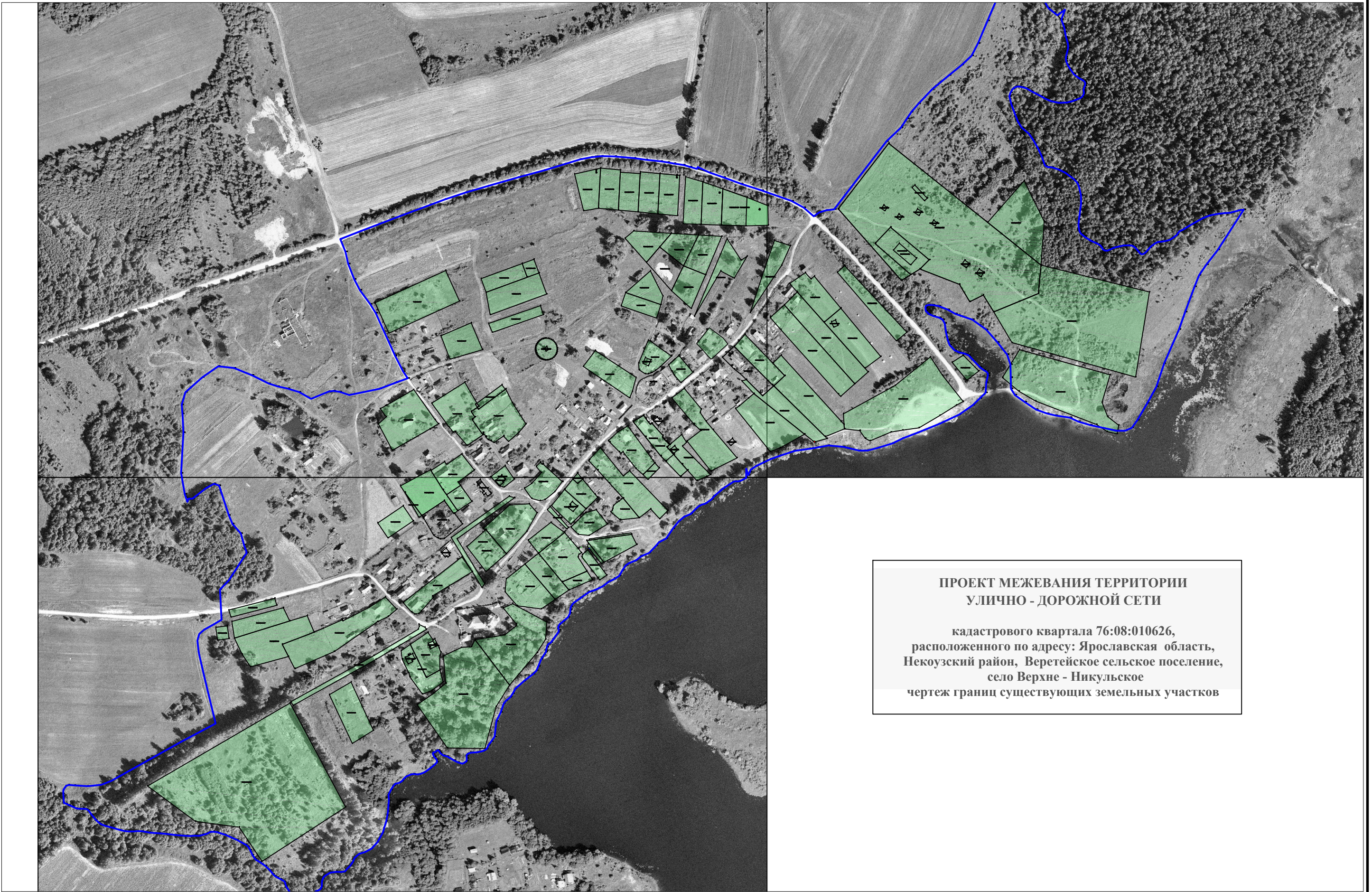
УСЛОВНЫЕ ОБОЗНАЧЕНИЯ:

— существующая граница кадастрового квартала

391 вновь образуемые земельные участки,
границы которых установлены в соответствии
с земельным законодательством

102 существующие земельные участки,
сведения о границах которых изменяются
в связи с исправлением реестровой ошибки

					Чертеж границ образуемых земельных участков	Лит.	Масса	Масштаб
Изм/Лист	Номер док.	Подп.	Дата					1:3000
Разраб.	Лазарева	НВ.						
						Лист	Листов	



					Чертеж границ существующих земельных участков	Лит.	Масса	Масштаб
Изм/Лист	Номер док.	Подп.	Дата					1:5000
Разраб.	Лазарева	НВ.						
						Лист	Листов	



**ПРОЕКТ МЕЖЕВАНИЯ ТЕРРИТОРИИ
УЛИЧНО - ДОРОЖНОЙ СЕТИ**

кадастрового квартала 76:08:010626,
расположенного по адресу: Ярославская область,
Некоузский район, Веретейское сельское поселение,
село Верхне - Никульское
чертеж красных линий

УСЛОВНЫЕ ОБОЗНАЧЕНИЯ:

- существующая граница кадастрового квартала
- красные линии, обозначающие существующие, планируемые (изменяемые, вновь образуемые) границы территорий общего пользования и (или) границы территорий, занятых линейными объектами и (или) предназначенных для размещения линейных объектов

					Чертеж красных линий	Лит.	Масса	Масштаб
Изм.	Лист	Номер док.	Подп.	Дата				13000
Разраб.		Лазарева	НВ.					
						Лист	Листов	