

**МУНИЦИПАЛЬНЫЙ СОВЕТ  
ВЕРЕТЕЙСКОГО СЕЛЬСКОГО ПОСЕЛЕНИЯ  
Некоузский муниципальный район Ярославская область**

**Р Е Ш Е Н И Е**

от 29.12.2021

№ 98

Об утверждении Проекта межевания территории улично-дорожной сети кадастрового квартала 76:08:010620, расположенного по адресу: Ярославская область, Некоузский район, Веретейское сельское поселение, деревня Горки

В соответствии со статьями 32, 43-46 Градостроительного кодекса РФ, Федеральным законом от 06.10.2003 № 131-ФЗ «Об общих принципах организации местного самоуправления в Российской Федерации», Уставом Веретейского сельского поселения,

Муниципальный Совет Веретейского сельского поселения

**РЕШИЛ:**

1. Утвердить Проект межевания территории улично-дорожной сети кадастрового квартала 76:08:010620, расположенного по адресу: Ярославская область, Некоузский район, Веретейское сельское поселение, деревня Горки (см. приложение).
2. Настоящее Решение опубликовать в установленном Уставом порядке.
3. Настоящее Решение вступает в силу с момента подписания.

Председатель Муниципального Совета  
Веретейского сельского поселения



И.Н. Сигарев

Приложение  
к Решению Муниципального Совета  
Веретейского сельского поселения  
от 29.12.2021 г. № 98

ПРОЕКТ МЕЖЕВАНИЯ ТЕРРИТОРИИ  
УЛИЧНО-ДОРОЖНОЙ СЕТИ  
КАДАСТРОВОГО КВАРТАЛА  
76:08:010620

расположенного по адресу: Ярославская область, Некоузский район, Веретейское сельское  
поселение, деревня Горки

Исполнитель:  
Кадастровый инженер Н.В. Лазарева

2021 год

## СОСТАВ МАТЕРИАЛОВ ПРОЕКТА:

Текстовая часть проекта:

1. Общая часть
2. Цели проекта межевания территории
3. Перечень и сведения о площади образуемых земельных участков, в том числе возможные способы их образования
4. Перечень и сведения о площади образуемых земельных участков, которые будут отнесены к территориям общего пользования или имуществу общего пользования, в том числе в отношении которых предполагаются резервирование и (или) изъятие для государственных и муниципальных нужд
5. Вид разрешенного использования образуемых земельных участков
6. Перечень и сведения о земельных участках, подлежащих исправлению в результате реестровой ошибки.

Графические материалы:

1. Чертеж красных линий
2. Чертеж границ образуемых земельных участков
3. Общий чертеж земельных участков

Материалы по обоснованию:

1. Чертеж границ существующих земельных участков
2. Чертеж зон и границ с особыми условиями использования территории

## Общая часть.

Проект межевания территорий осуществляется применительно к застроенным и подлежащим застройке территориям, расположенным в границах элементов планировочной структуры.

При подготовке проекта межевания территории определение местоположения границ образуемых и изменяемых земельных участков осуществляется в соответствии с градостроительными регламентами и нормами отвода земельных участков для конкретных видов деятельности, установленными в соответствии с федеральными законами, техническими регламентами.

Проект межевания территории, расположенной по адресу: Ярославская область, Некоузский район, Веретейское сельское поселение, деревня Горки, ограниченной кадастровым кварталом 76:08:01020, выполнен в соответствии с:

- Градостроительным кодексом Российской Федерации от 29.12.2004 г., № 190 – ФЗ;
- Земельным кодексом РФ от 25.10.2001, № 136 – ФЗ;
- Решением Собрании Представителей Некоузского муниципального района Ярославской области «Об утверждении Правил Землепользования и Застройки Веретейского сельского поселения Некоузского муниципального района Ярославской области» №16 от 18.10.2018;

Цели и задачи проекта межевания территории:

- обеспечение устойчивого развития территорий;
- образования новых земельных участков путем образования из земель, находящихся в государственной или муниципальной собственности;
- а) образование 8-и новых земельных участков из земель, находящихся в государственной или муниципальной собственности - :ЗУ1; :ЗУ2; :ЗУ3.

На данный момент в соответствии с принятыми Правилами землепользования и застройки Веретейского сельского поселения на территории деревни Горки действует одна территориальная зона:

Ж1 – зона застройки индивидуальными жилыми домами.

Виды разрешенного использования вновь образуемых земельных участков приняты с учетом территориального зонирования д. Горки.



Перечень и сведения о площади образуемых земельных участков, в том числе возможные способы их образования

Метод определения координат характерных точек границ земельных участков и их частей				
№ п/п	Кадастровый номер или обозначение земельного участка, частей земельного участка		Метод определения координат	
1	2		3	
1	:ЗУ1		Картометрический метод	
Точность определения площади земельных участков				
№ п/п	Кадастровый номер или обозначение земельного участка	Площадь (Р), м²		Формулы, примененные для расчета предельной допустимой погрешности определения площади земельного участка (ΔР), м²
1	2	3		4
1	:ЗУ1	3294		3,5*0,4*√3294=+56
Сведения об образуемых земельных участках и их частях				
Сведения о характерных точках границ образуемых земельных участков				
Обозначение земельного участка :ЗУ1				
Обозначение земельного участка :ЗУ1				
Зона № МСК-76				
Обозначение характерных точек границ	Координаты, м		Средняя квадратическая погрешность положения характерной точки (М <sub>t</sub> ), м	Описание закрепления точки
	Х	У		
1	2	3	4	5
н1	416824.39	1230512.49	0.40	—
н2	416834.47	1230516.54	0.40	—
н3	416839.36	1230520.73	0.40	—
н4	416845.28	1230526.34	0.40	—
н5	416857.53	1230547.95	0.40	—
н6	416878.64	1230591.67	0.40	—
н7	416892.47	1230641.01	0.40	—
н8	416899.75	1230685.49	0.40	—
н9	416893.17	1230742.71	0.40	—
н10	416885.17	1230811.46	0.40	—
н11	416871.08	1230865.35	0.40	—
н12	416862.59	1230900.08	0.40	—
н13	416855.06	1230912.02	0.40	—
н14	416844.08	1230921.11	0.40	—
н15	416834.14	1230927.93	0.40	—
н16	416813.79	1230936.11	0.40	—
н17	416811.53	1230929.45	0.40	—
н18	416832.24	1230922.18	0.40	—
н19	416850.99	1230907.87	0.40	—
н20	416856.69	1230898.25	0.40	—
н21	416865.14	1230864.03	0.40	—
н22	416879.18	1230810.46	0.40	—
н23	416884.54	1230778.54	0.40	—
н24	416889.23	1230730.18	0.40	—
н25	416893.76	1230685.49	0.40	—
н26	416886.66	1230642.42	0.40	—
н27	416873.25	1230593.90	0.40	—
н28	416858.06	1230561.29	0.40	—
н29	416844.82	1230534.81	0.40	—
н30	416831.71	1230522.46	0.40	—
н31	416824.72	1230517.89	0.40	—
н32	416788.26	1230535.05	0.40	—

н33	416776.02	1230544.24	0.40	—
н34	416771.00	1230552.17	0.40	—
н35	416764.33	1230563.81	0.40	—
н36	416742.59	1230579.27	0.40	—
н37	416732.74	1230590.13	0.40	—
н38	416716.20	1230595.66	0.40	—
н39	416715.83	1230591.43	0.40	—
н40	416723.01	1230589.72	0.40	—
н41	416730.63	1230587.31	0.40	—
н42	416735.08	1230581.73	0.40	—
н43	416738.61	1230574.86	0.40	—
н44	416744.19	1230570.03	0.40	—
н45	416754.77	1230565.03	0.40	—
н46	416762.39	1230559.44	0.40	—
н47	416775.05	1230542.29	0.40	—
н48	416780.40	1230536.04	0.40	—
н49	416791.37	1230528.15	0.40	—
н50	416811.88	1230516.81	0.40	—
н1	416824.39	1230512.49	0.40	—

## 2. Сведения о частях границ образуемых земельных участков

Обозначение земельного участка :ЗУ1

Обозначение части границ		Горизонтальное проложение (S), м	Описание прохождения части границ
от т.	до т.		
1	2	3	4
н1	н2	10.86	—
н2	н3	6.44	—
н3	н4	8.16	—
н4	н5	24.84	—
н5	н6	48.55	—
н6	н7	51.24	—
н7	н8	45.07	—
н8	н9	57.60	—
н9	н10	69.21	—
н10	н11	55.70	—
н11	н12	35.75	—
н12	н13	14.12	—
н13	н14	14.25	—
н14	н15	12.05	—
н15	н16	21.93	—
н16	н17	7.03	—
н17	н18	21.95	—
н18	н19	23.59	—
н19	н20	11.18	—
н20	н21	35.25	—
н21	н22	55.38	—
н22	н23	32.37	—
н23	н24	48.59	—
н24	н25	44.92	—
н25	н26	43.65	—
н26	н27	50.34	—
н27	н28	35.97	—
н28	н29	29.61	—
н29	н30	18.01	—
н30	н31	8.35	—
н31	н32	40.30	—
н32	н33	15.31	—
н33	н34	9.39	—
н34	н35	13.42	—
н35	н36	26.68	—
н36	н37	14.66	—



н37	н38	17.44	—
н38	н39	4.25	—
н39	н40	7.38	—
н40	н41	7.99	—
н41	н42	7.14	—
н42	н43	7.72	—
н43	н44	7.38	—
н44	н45	11.70	—
н45	н46	9.45	—
н46	н47	21.32	—
н47	н48	8.23	—
н48	н49	13.51	—
н49	н50	23.44	—
н50	н1	13.23	—

**Общие сведения об образуемых земельных участках**

Обозначение земельного участка :ЗУ1

№ п/п	Наименование характеристик земельного участка	Значение характеристики
1	2	3
1	Адрес земельного участка или описание его местоположения	Российская Федерация, Ярославская область. Некоузский район, Веретейское сельское поселение, деревня Горки
2	Категория земель	Земли населенных пунктов
3	Вид разрешенного использования	12.0 Земельные участки (территории) общего пользования
4	Площадь земельного участка ± величина погрешности определения площади ( $P \pm \Delta P$ ), м <sup>2</sup>	3294 кв.м ± 80 кв.м
5	Предельный минимальный и максимальный размер земельного участка ( $P_{\text{мин}}$ и $P_{\text{макс}}$ ), м <sup>2</sup>	В соответствии с документацией по планировке территории
6	Кадастровый или иной номер здания, сооружения, объекта незавершенного строительства, расположенного на земельном участке	—
7	Иные сведения	—

**Сведения об обеспечении доступа (прохода или проезда от земель общего пользования, земельных участков общего пользования, территории общего пользования) к образуемым или измененным земельным участкам**

№ п/п	Кадастровый номер или обозначение земельного участка, для которого обеспечивается доступ	Сведения о земельных участках (землях общего пользования, территории общего пользования), посредством которых обеспечивается доступ
1	2	3
1	:ЗУ1	Земли общего пользования

Сведения о выполненных измерениях и расчетах				
1. Метод определения координат характерных точек границ земельных участков и их частей				
№ п/п	Кадастровый номер или обозначение земельного участка, частей земельного участка		Метод определения координат	
1	2		3	
1	:ЗУ2		Картометрический метод	
Точность определения площади земельных участков				
№ п/п	Кадастровый номер или обозначение земельного участка	Площадь (Р), м <sup>2</sup>	Формулы, примененные для расчета предельной допустимой погрешности определения площади земельного участка (ΔР), м <sup>2</sup>	
1	2	3	4	
1	:ЗУ2	1603	3,5*0,4*√1603=+56	
Сведения об образуемых земельных участках и их частях				
Сведения о характерных точках границ образуемых земельных участков				
Обозначение земельного участка :ЗУ2				
Зона № МСК-76				
Обозначение характерных точек границ	Координаты, м		Средняя квадратическая погрешность положения характерной точки (M <sub>t</sub> ), м	Описание закрепления точки
	X	Y		
1	2	3	4	5
n1	416894.21	1230651.34	0.40	—
n2	416903.34	1230657.53	0.40	—
n3	416908.85	1230661.26	0.40	—
n4	416943.76	1230655.43	0.40	—
n5	416962.30	1230657.48	0.40	—
n6	416973.38	1230666.42	0.40	—
n7	416983.16	1230676.31	0.40	—
n8	416985.91	1230677.14	0.40	—
n9	416995.33	1230678.83	0.40	—
n10	417094.45	1230698.14	0.40	—
n11	417111.77	1230703.09	0.40	—
n12	417153.25	1230728.43	0.40	—
n13	417153.21	1230732.37	0.40	—
n14	417151.17	1230733.86	0.40	—
n15	417109.35	1230708.54	0.40	—
n16	417092.24	1230704.05	0.40	—
n17	416991.60	1230684.03	0.40	—
n18	416981.25	1230683.20	0.40	—
n19	416977.66	1230679.05	0.40	—
n20	416959.72	1230662.48	0.40	—
n21	416943.53	1230660.56	0.40	—
n22	416910.27	1230666.10	0.40	—
n23	416906.31	1230665.78	0.40	—
n24	416895.19	1230657.27	0.40	—
n1	416894.21	1230651.34	0.40	—
2. Сведения о частях границ образуемых земельных участков				
Обозначение земельного участка :ЗУ2				
Обозначение части границ		Горизонтальное проложение (S), м	Описание прохождения части границ	
от т.	до т.			
1	2	3	4	
n1	n2	11.03	—	
n2	n3	6.65	—	
n3	n4	35.39	—	
n4	n5	18.65	—	



н5	н6	14.24	—
н6	н7	13.91	—
н7	н8	2.87	—
н8	н9	9.57	—
н9	н10	100.98	—
н10	н11	18.01	—
н11	н12	48.61	—
н12	н13	3.94	—
н13	н14	2.53	—
н14	н15	48.89	—
н15	н16	17.69	—
н16	н17	102.61	—
н17	н18	10.38	—
н18	н19	5.49	—
н19	н20	24.42	—
н20	н21	16.30	—
н21	н22	33.72	—
н22	н23	3.97	—
н23	н24	14.00	—
н24	н1	6.01	—

**Общие сведения об образуемых земельных участках**

Обозначение земельного участка :ЗУ2

№ п/п	Наименование характеристик земельного участка	Значение характеристики
1	2	3
1	Адрес земельного участка или описание его местоположения	Российская Федерация. Ярославская область, Некоузский район. Веретейское сельское поселение, деревня Горки
2	Категория земель	Земли населенных пунктов
3	Вид разрешенного использования	12.0 Земельные участки (территории) общего пользования
4	Площадь земельного участка $\pm$ величина погрешности определения площади ( $P \pm \Delta P$ ), м <sup>2</sup>	1603 кв.м $\pm$ 56 кв.м
5	Предельный минимальный и максимальный размер земельного участка ( $P_{\text{мин}}$ и $P_{\text{макс}}$ ), м <sup>2</sup>	В соответствии с документацией по планировке территории
6	Кадастровый или иной номер здания, сооружения, объекта незавершенного строительства, расположенного на земельном участке	—
7	Иные сведения	—

**Сведения об обеспечении доступа (прохода или проезда от земель общего пользования, земельных участков общего пользования, территории общего пользования) к образуемым или измененным земельным участкам**

№ п/п	Кадастровый номер или обозначение земельного участка, для которого обеспечивается доступ	Сведения о земельных участках (землях общего пользования, территории общего пользования), посредством которых обеспечивается доступ
1	2	3
2	:ЗУ2	Земли общего пользования

Сведения о выполненных измерениях и расчетах				
Метод определения координат характерных точек границ земельных участков и их частей				
№ п/п	Кадастровый номер или обозначение земельного участка, частей земельного участка	Метод определения координат		
1	2	3		
3	:ЗУ3	Картометрический метод		
Точность определения площади земельных участков				
№ п/п	Кадастровый номер или обозначение земельного участка	Площадь (Р), м <sup>2</sup>	Формулы, примененные для расчета предельной допустимой погрешности определения площади земельного участка (ΔР), м <sup>2</sup>	
1	2	3	4	
3	:ЗУ3	387	3,5*0,4*√387=+28	
Сведения об образуемых земельных участках и их частях				
Сведения о характерных точках границ образуемых земельных участков				
Обозначение земельного участка :ЗУ3				
Зона № МСК-76				
Обозначение характерных точек границ	Координаты, м		Средняя квадратическая погрешность положения характерной точки (М <sub>t</sub> ), м	Описание закрепления точки
	X	Y		
1	2	3	4	5
н1	416970.92	1230815.69	0.40	—
н2	416968.95	1230816.52	0.40	—
н3	416966.81	1230820.53	0.40	—
н4	416908.10	1230812.52	0.40	—
н5	416885.41	1230809.45	0.40	—
н6	416886.02	1230804.37	0.40	—
н7	416900.80	1230808.02	0.40	—
н8	416915.23	1230808.47	0.40	—
н9	416944.92	1230812.90	0.40	—
н1	416970.92	1230815.69	0.40	—
2. Сведения о частях границ образуемых земельных участков				
Обозначение земельного участка :ЗУ3				
Обозначение части границ		Горизонтальное проложение (S), м	Описание прохождения части границ	
от т.	до т.			
1	2	3	4	
н1	н2	2.14	—	
н2	н3	4.55	—	
н3	н4	59.25	—	
н4	н5	22.90	—	
н5	н6	5.12	—	
н6	н7	15.22	—	
н7	н8	14.44	—	
н8	н9	30.02	—	
н9	н1	26.15	—	
Общие сведения об образуемых земельных участках				
Обозначение земельного участка :ЗУ3				
№ п/п	Наименование характеристик земельного участка	Значение характеристики		
1	2	3		
1	Адрес земельного участка или описание его местоположения	Российская Федерация, Ярославская область, Некоузский район, Веретейское сельское поселение, деревня Горки		
2	Категория земель	Земли населенных пунктов		



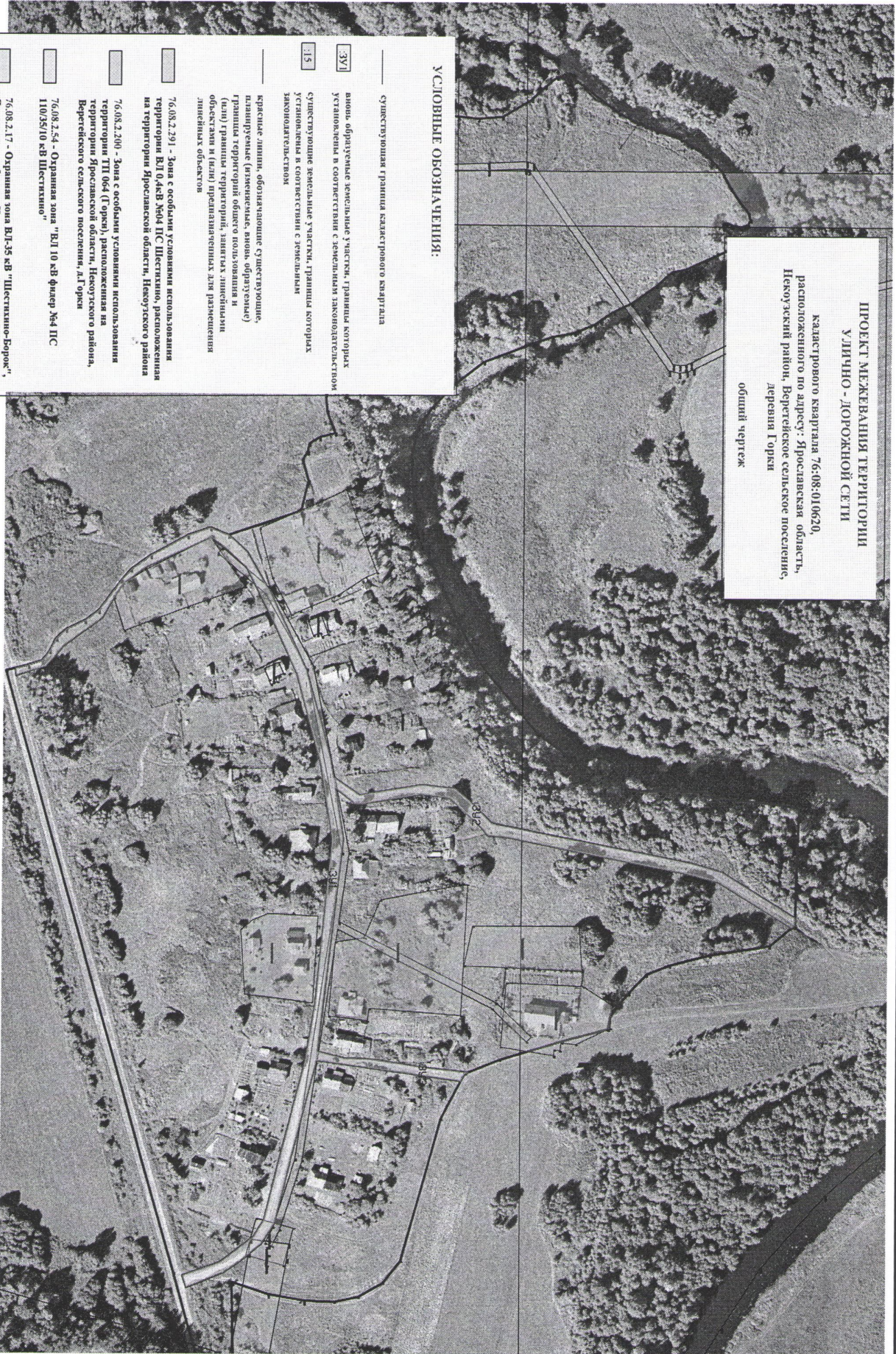
3	Вид разрешенного использования	12.0 Земельные участки (территории) общего пользования
4	Площадь земельного участка $\pm$ величина погрешности определения площади ( $P \pm \Delta P$ ), м <sup>2</sup>	387 кв.м $\pm$ 28 кв.м
5	Предельный минимальный и максимальный размер земельного участка ( $P_{\text{мин}}$ и $P_{\text{макс}}$ ), м <sup>2</sup>	В соответствии с документацией по планировке территории—
6	Кадастровый или иной номер здания, сооружения, объекта незавершенного строительства, расположенного на земельном участке	—
7	Иные сведения	—
Сведения об обеспечении доступа (прохода или проезда от земель общего пользования, земельных участков общего пользования, территории общего пользования) к образуемым или измененным земельным участкам		
№ п/п	Кадастровый номер или обозначение земельного участка, для которого обеспечивается доступ	Сведения о земельных участках (землях общего пользования, территории общего пользования), посредством которых обеспечивается доступ
1	2	3
1	:ЗУЗ	Земли общего пользования



ПРОЕКТ МЕЖЕВАНИЯ ТЕРРИТОРИИ  
УЛИЧНО - ДЮРОВОЙ СЕТИ  
кадастрового квартала 76:08:010620,  
расположенного по адресу: Ярославская область,  
Несужский район, Веребейское сельское поселение,  
деревня I Горки  
общий чертек

УСЛОВНЫЕ ОБОЗНАЧЕНИЯ:

- существующая граница кадастрового квартала
- ЗУ/ видны, обремененные земельные участки, границы которых установлены в соответствии с земельным законодательством
- 1:5 существующие земельные участки, границы которых установлены в соответствии с земельным законодательством
- красные линии, обозначающие существующие, планируемые (изменяемые, вновь образуемые) границы территорий общего пользования и (или) границы территорий, занятых линейными объектами и (или) предназначенных для размещения линейных объектов
- 76.08.2.291 - зона с особыми условиями использования территории ВЛ 0,4кВ №04 ПС Шестихино, расположенная на территории Ярославской области, Несужского района
- 76.08.2.200 - зона с особыми условиями использования территории ТП 064 (I Горки), расположенная на территории Ярославской области, Несужского района, Веребейского сельского поселения, д. I Горки
- 76.08.2.54 - охранная зона "ВЛ 10 кВ фидер №4 ПС 110/35/10 кВ Шестихино"
- 76.08.2.17 - охранная зона ВЛ-35 кВ "Шестихино-Борки", Ярославская область, Несужский район
- 76.00.2.65 - охранная зона внутриквартальной кабельной линии Несуж - Веребейское

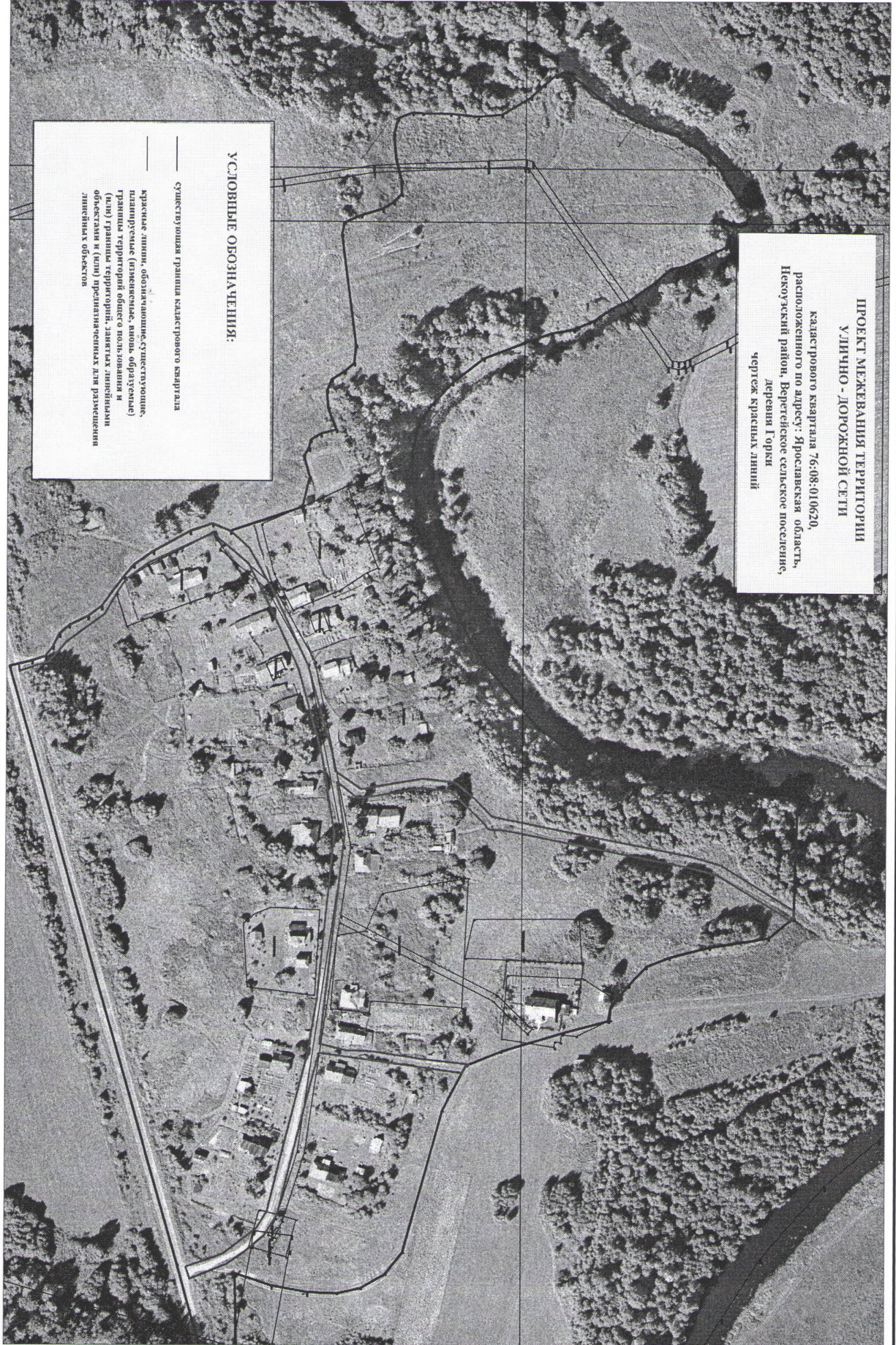


Изм./Лист	Номер док.	Подп.	Датум	Общий чертек		Лист	Масштаб	Масштаб
Разработ.	Лозарева НВ.					Лист	1:2000	



ПРОЕКТ МЕЖЕВАНИЯ ТЕРРИТОРИИ  
 УЛИЧНО - ДОРОЖНОЙ СЕТИ  
 кадастрового квартала 76:08:010620,  
 расположенного по адресу: Ярославская область,  
 Ценоуский район, Веретейское сельское поселение,  
 деревня Горки  
 чертёж красных линий

УСЛОВНЫЕ ОБОЗНАЧЕНИЯ:  
 — существующая граница кадастрового квартала  
 — красные линии, обозначающие существующие,  
 планируемые (проектируемые, вновь образуемые)  
 границы территории объектов недвижимости и  
 (или) границы территории, застроенной объектами  
 недвижимости и (или) предназначенных для размещения  
 линейных объектов



Изм./лист	Номер док.	Подп.	Дат	Чертёж красных линий	Лит.	Масштаб
Разреш.	Лозарева	НВ.				1:2000
					Лист	Листов



ПРОЕКТ МЕЖЕВАНИЯ ТЕРРИТОРИИ  
УЛИЧНО - ДЮРЖАНОВСКОЙ СЕЛИ  
кадастрового квартала 76:08:010620,  
расположенного по адресу: Ярославская область,  
Некоузский район, Вережское сельское поселение,  
деревня Горки  
чертеж границ образуемых земельных участков



УСЛОВНЫЕ ОБОЗНАЧЕНИЯ:

- существующая граница кадастрового квартала
- вновь образуемые земельные участки, границы которых установлены в соответствии с земельным законодательством

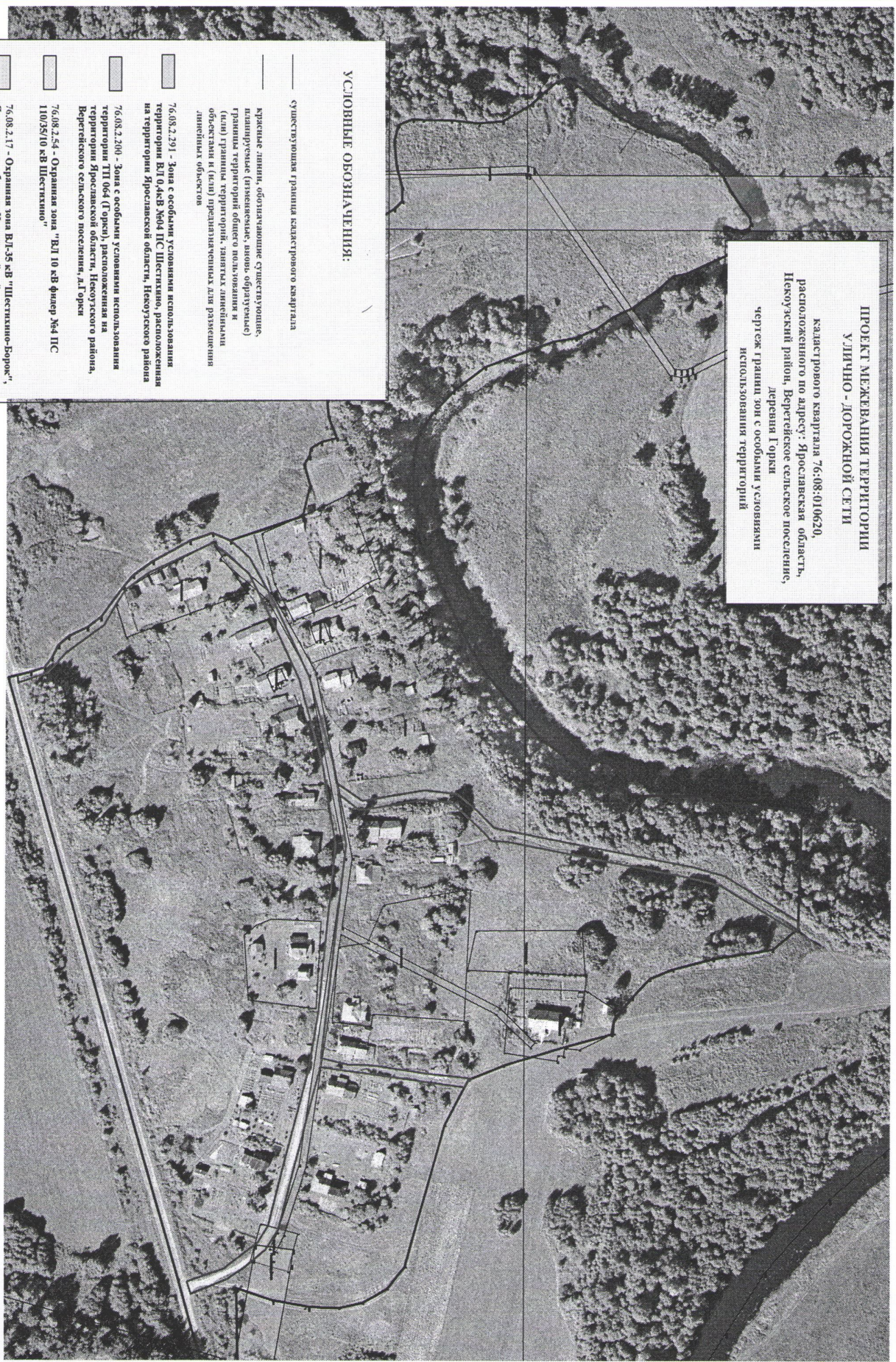
Изм./Лист	№ докум. д.к.	Подп.	Лист	Чертеж границ образуемых земельных участков	Лист	Масштаб	Масштаб
Разреш.	Позволено	НВ.			Лист	1:2000	Лист



ПРОЕКТ МЕЖВЕДЕНИЯ ТЕРРИТОРИИ  
У ЛПЧНО - ДОРОЖНОЙ СЕТИ  
Кадстрового квартала 76-08-010620,  
расположенного по адресу: Ярославская область,  
Ярославский район, Вертеевское сельское поселение,  
деревня Горки  
через границ зон с особыми условиями  
использования территорий

УСЛОВНЫЕ ОБОЗНАЧЕНИЯ:

- существующая граница кадастрового квартала
- красные линии, обозначающие существующие, планируемые (проектные, вновь образуемые) границы территорий общего пользования и (или) границы территорий, занятых линейными объектами и (или) предназначенных для размещения линейных объектов
- 76.08.2.291 - зона с особыми условиями использования территории ВЛ 0,4кВ Хейд ПС Шестинино, расположенная на территории Ярославской области, Ярославского района
- 76.08.2.200 - зона с особыми условиями использования территории ПП 064 (Горки), расположенная на территории Ярославской области, Ярославского района, Вертеевского сельского поселения, д. Горки
- 76.08.2.54 - Охранная зона " ВЛ 10 кВ фидер №4 ПС 110/35/10 кВ Шестинино"
- 76.08.2.17 - Охранная зона ВЛ-35 кВ "Шестинино-Борки", Ярославская область, Ярославский район
- 76.08.2.65- Охранная зона внутримышечной кабельной линии Несоуз - Брейтово



Кат./Лист	Номер док.	Подп.	Дато	Чертеж границ существующих земельных участков	Лит.	Масштаб	Носитель
Разреш.	Лозарева	Н.В.					1:2000
					Лист	Листов	



ПРОЕКТ МЕЖЕВАНИЯ ТЕРРИТОРИИ  
УЛИЧНО - ДЮРЖАНСКОЙ СЕЛИ  
кадастрового квартала 76:08:010620,  
расположенного по адресу: Ярославская область,  
Некоузский район, Веребейское сельское поселение,  
деревня 1 Горки  
через границы существующих земельных участков

УСЛОВНЫЕ ОБОЗНАЧЕНИЯ:

- существующая граница кадастрового квартала
- 15 существующие земельные участки, границы которых установлены в соответствии с земельным законодательством



Изм/Лист	Номер док.	Подп.	Лист	Чертеж границ существующих земельных участков	Лист	Масштаб	Масштаб
Разреш.	Лозарева Н.В.				Лист	1:2000	Масштаб