

## Информационное сообщение

о проведении публичных слушаний в Администрации Веретейского сельского поселения по внесению изменений в проект межевания территории улично-дорожной сети кадастрового квартала 76:08:010608, расположенного по адресу: Ярославская область, Некоузский район, Веретейское сельское поселение, деревня Малое Дьяконово, утвержденный решением Муниципального Совета Веретейского сельского поселения Некоузского муниципального района Ярославской области от 31.08.2020 № 44

В соответствии со статьями 32, 43-46 Градостроительного кодекса РФ, Федеральным законом от 06.10.2003 № 131-ФЗ «Об общих принципах организации местного самоуправления в Российской Федерации», Положением о публичных слушаниях в Веретейском сельском поселении и Уставом Веретейского сельского поселения, постановлением Администрации Веретейского сельского поселения от 11.09.2023 № 95 «О проведении публичных слушаний в Администрации Веретейского сельского поселения по внесению изменений в проект межевания территории улично-дорожной сети кадастрового квартала 76:08:010608, расположенного по адресу: Ярославская область, Некоузский район, Веретейское сельское поселение, деревня Малое Дьяконово» принято решение о вынесении на публичные слушания вопрос: «О внесении изменений в проект межевания территории улично-дорожной сети кадастрового квартала 76:08:010608, расположенного по адресу: Ярославская область, Некоузский район, Веретейское сельское поселение, деревня Малое Дьяконово».

Публичные слушания состоятся 20.10.2023 года в 15 час. 00 мин. в здании Администрации Веретейского сельского поселения, расположенном в п. Борок, дом 15, с участием депутатов Муниципального Совета Веретейского сельского поселения, представителей общественности и граждан.

Рабочая группа по подготовке публичных слушаний:

- Старцева Полина Сергеевна, главный специалист Администрации (руководитель);
- Власов Алексей Викторович, консультант Администрации;
- Балшина Алина Николаевна, главный специалист Администрации.

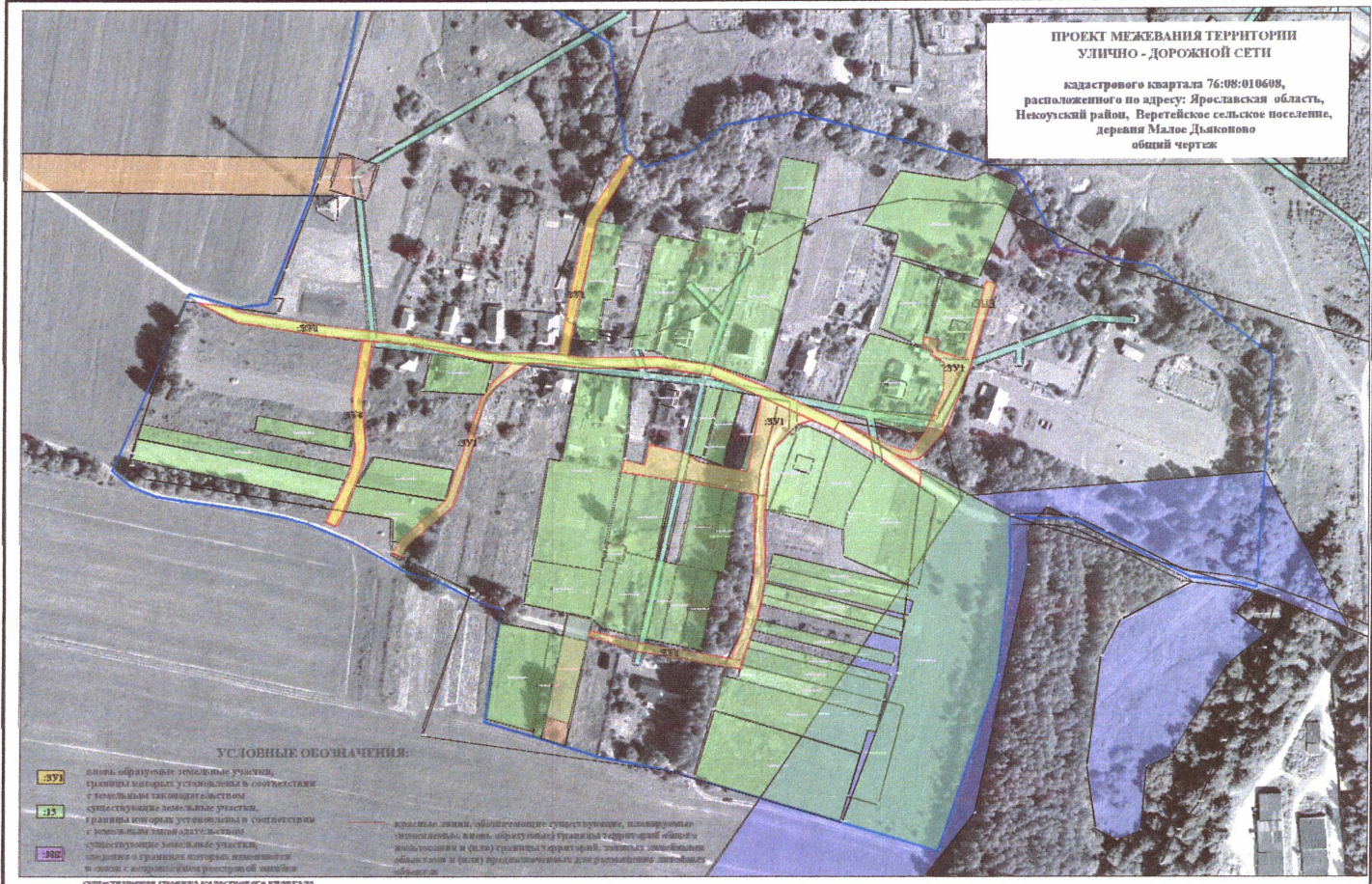
Приложение: схема расположения земельного участка (земельных участков) на кадастровом плане территории деревни Малое Дьяконово.

Глава Веретейского  
сельского поселения  
18.09.2023



И.Н. Сигарев

**ПРОЕКТ МЕЖЕВАНИЯ ТЕРРИТОРИИ  
УЛИЧНО - ДОРОЖНОЙ СЕТИ**  
 кадастрового квартала 76:08:010608,  
 расположенного по адресу: Ярославская область,  
 Некоузский район, Веретейское сельское поселение,  
 деревня Малое Дьяково  
 общий чертёж



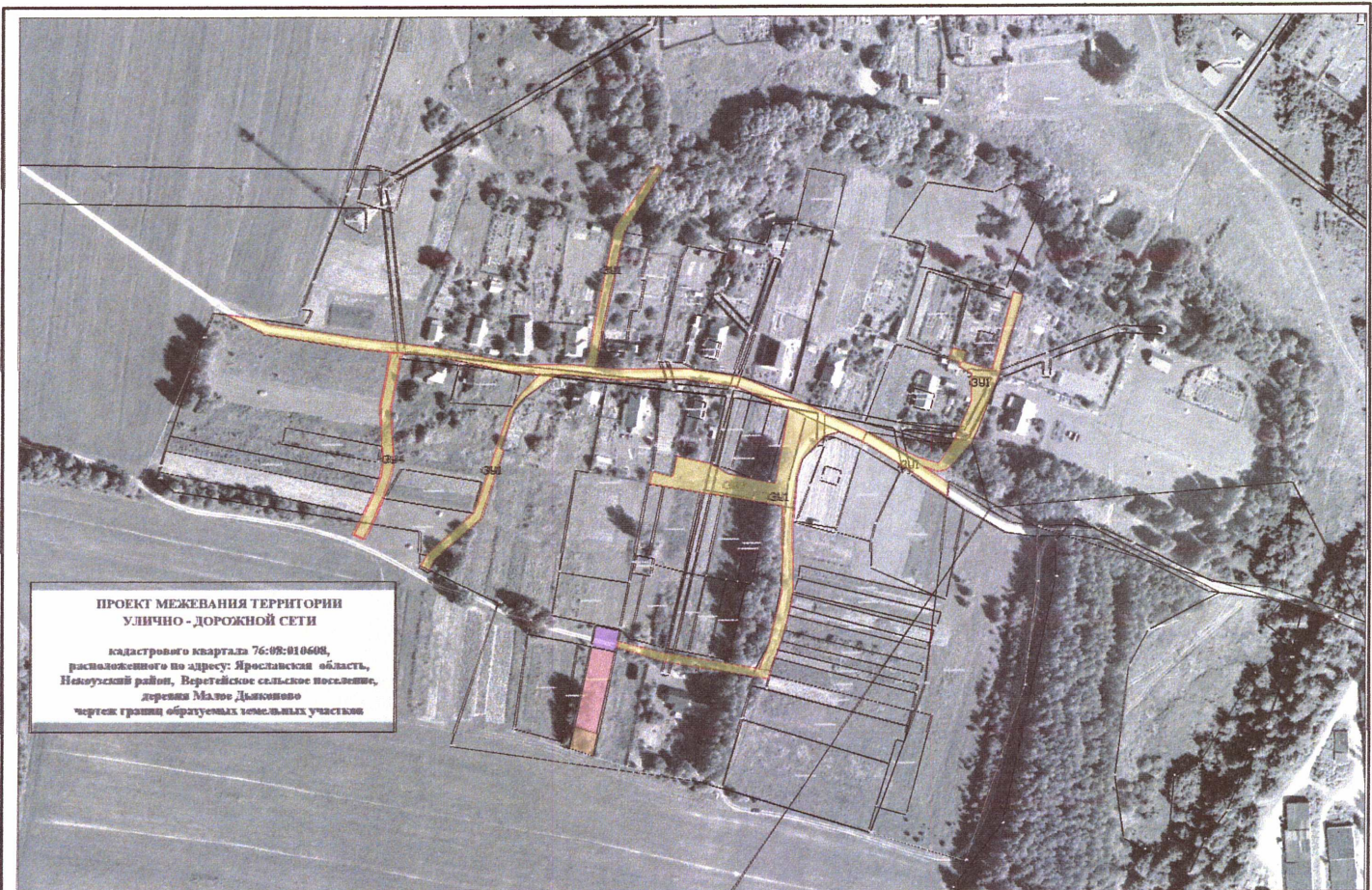
**УСЛОВНЫЕ ОБОЗНАЧЕНИЯ:**

- 391 - дельта образующие земельные участки, границы которых установлены в соответствии с тематическим таксономическим описанием сельскохозяйственных земель, границы которых установлены в соответствии с земельным кадастром участка.
- 315 - сельскохозяйственные земельные участки, границы которых установлены в соответствии с земельным кадастром участка.
- 310 - дельта образующие земельные участки, границы которых установлены в соответствии с земельным кадастром участка.
- существующая граница кадастрового квартала
- Охранная зона объекта: "ВЛ-4 кВ № 01 ИС Борск", расположенная в границах Некоузского района Ярославской области
- Охранная зона "ВЛ 10 кВ федер. №1 "Муравьи" ИС 35/10 кВ Борск"
- Прибрежная защитная полоса Рыбинского водохранилища
- Охранная зона государственного природного заказника "Берковский"
- Зона с особыми условиями использования территории ТП 089 (Дьяково), расположенная на территории Ярославской области, Некоузского района, Веретейского сельского поселения, д. Малое Дьяково

Изм	Лист	Номер док.	Подп.	Дата
Разраб.				

Общая чертёж

Лит.	Масса	Масштаб
		1:2000
Лист	Листов	



**ПРОЕКТ МЕЖЕВАНИЯ ТЕРРИТОРИИ  
УЛИЧНО - ДОРОЖНОЙ СЕТИ**  
 кадастрового квартала 76:08:010608,  
 расположенного по адресу: Ярославская область,  
 Некоузский район, Веретейское сельское поселение,  
 деревня Малое Дьяконово  
 через границы образуемых земельных участков

**УСЛОВНЫЕ ОБОЗНАЧЕНИЯ:**

— существующая граница кадастрового квартала  
 внось образуемые земельные участки,  
 границы которых устанавливаются в соответствии  
 с земельным законодательством

301

102

существующие земельные участки,  
 сведения о границах которых изложены  
 в связи с исправлением реестровой ошибки

Изм.	Лист	Номер док.	Подп.	Дата
Разраб.				

Чертеж границ образуемых земельных участков

Лит.	Масса	Масштаб
		1:2000
Лист	Листов	