

**МУНИЦИПАЛЬНЫЙ СОВЕТ  
ВЕРЕТЕЙСКОГО СЕЛЬСКОГО ПОСЕЛЕНИЯ  
Некоузский муниципальный район Ярославская область**

---

**Р Е Ш Е Н И Е**

от 00.00.0000

№ ПРОЕКТ

Об утверждении внесения изменений в проект межевания территории части кадастрового квартала 76:08:010511, расположенного по адресу: Ярославская область, Некоузский район, Веретейское сельское поселение, село Веретея, утвержденного решением Муниципального Совета Веретейского сельского поселения от 28.04.2022 № 110

В соответствии с подпунктом 4 пункта 3 статьи 11.3 Земельного кодекса Российской Федерации, статьями 43-46 Градостроительного Кодекса Российской Федерации, протоколом публичных слушаний от 24.11.2022 и Уставом Веретейского сельского поселения  
Муниципальный Совет Веретейского сельского поселения

**Р Е Ш И Л:**

1. Утвердить внесение изменений в проект межевания территории кадастрового квартала 76:08:010511, расположенного по адресу: Ярославская область, Некоузский район, Веретейское сельское поселение, село Веретея, утвержденный решением Муниципального Совета Веретейского сельского поселения Некоузского муниципального района Ярославской области от 28.04.2022 № 110 (см. приложение).
2. Настоящее решение без приложения опубликовать в муниципальной газете «Наш Вестник» и разместить на стендах в п. Борок, с. Веретея, с. Лацкое и с. Марьино.
3. В полном объеме решение разместить на официальном сайте администрации Веретейского сельского поселения в сети «Интернет».
3. Настоящее решение вступает в силу с момента обнародования.

Председатель Муниципального Совета  
Веретейского сельского поселения

И. Н. Сигарев

Приложение  
к решению Муниципального Совета  
Веретейского сельского поселения  
от 00.00.0000 № ПРОЕКТ

ПРОЕКТ МЕЖЕВАНИЯ ТЕРРИТОРИИ  
ЧАСТИ КАДАСТРОВОГО КВАРТАЛА 76:08:010511

расположенного по адресу: Ярославская область, Некоузский район,  
Веретейское сельское поселение, село Веретя

Исполнитель:  
Кадастровый инженер Н.В. Лазарева

2022 год

## СОСТАВ МАТЕРИАЛОВ ПРОЕКТА:

Текстовая часть проекта:

1. Общая часть
2. Цели проекта межевания территории
3. Перечень и сведения о площади образуемых земельных участков, в том числе возможные способы их образования
4. Перечень и сведения о площади образуемых земельных участков, которые будут отнесены к территориям общего пользования или имуществу общего пользования, в том числе в отношении которых предполагаются резервирование и (или) изъятие для государственных и муниципальных нужд
5. Вид разрешенного использования образуемых земельных участков
6. Перечень и сведения о земельных участках, подлежащих исправлению в результате реестровой ошибки.

Графические материалы:

1. Чертеж границ образуемых земельных участков
2. Общий чертеж земельных участков
3. Чертеж границ и зон с особыми условиями использования территории

Материалы по обоснованию:

1. Чертеж границ существующих земельных участков (с уточняемыми)

Общая часть.

Проект межевания территорий осуществляется применительно к застроенным и подлежащим застройке территориям, расположенным в границах элементов планировочной структуры.

При подготовке проекта межевания территории определение местоположения границ, образуемых и изменяемых земельных участков осуществляется в соответствии с градостроительными регламентами и нормами отвода земельных участков для конкретных видов деятельности, установленными в соответствии с федеральными законами, техническими регламентами.

Проект межевания территории, расположенной по адресу: Ярославская область, Некоузский муниципальный район, Веретейское сельское поселение, село Веретея, ограниченной западной частью кадастрового квартала 76:08:010511 и улицей Центральная с. Веретея, выполнен в соответствии с:

- Градостроительным кодексом Российской Федерации, утвержденным Федеральным законом от 29.12.2004 № 190-ФЗ;
- Земельным кодексом Российской Федерации, утвержденным Федеральным законом от 25.10.2001 № 136-ФЗ;
- Решением Собраний Представителей Некоузского муниципального района Ярославской области от 18.10.2018 № 16 «Об утверждении Правил Землепользования и Застройки Веретейского сельского поселения Некоузского муниципального района Ярославской области».

Цели и задачи проекта межевания территории:

- обеспечение устойчивого развития территорий;
  - образования новых земельных участков путем образования из земель, находящихся в государственной или муниципальной собственности;
- а) образование 62-х новых земельных участков из земель, находящихся в государственной или муниципальной собственности;



- выявление реестровых ошибок в отношении земельных участков с кадастровыми номерами 76:08:010511:100; 76:08:010511:222; 76:08:010511:209; 76:08:010511:218; 76:08:010511:220; 76:08:010511:223; 76:08:010511:26; 76:08:010511:228; 76:08:010511:82; 76:08:010511:41, а также предложение пути их устранения;

- уточнение границ земельных участков с кадастровыми номерами 76:08:010511:195; 76:08:010511:92; 76:08:010511:3; 76:08:010511:23, местоположение которых установлено в местных (условных) системах координат;

- образование земельного участка :ЗУ64 путем перераспределения земель, находящихся в государственной собственности; вид разрешенного использования 12.0 Земельные участки (территории) общего пользования;

- образование 2-х земельных участков :ЗУ65 и :ЗУ66, путем раздела земельного участка с кадастровым номером 76:08:010511:222, расположенного по адресу: Российская Федерация, Ярославская область, р-н Некоузский, с/о Веретейский, село Веретея, ул. Новая, д. 12;

- образование земельного участка :ЗУ67 путем перераспределения земель, находящихся в государственной собственности; вид разрешенного использования: личное подсобное хозяйство;

- образование земельного участка :ЗУ68 путем перераспределения земель, находящихся в государственной собственности; вид разрешенного использования 12.0 Земельные участки (территории) общего пользования;

- образование земельного участка :ЗУ69 путем перераспределения земель, находящихся в государственной собственности; вид разрешенного использования 12.0 Земельные участки (территории) общего пользования;

- образование земельного участка :ЗУ70 путем перераспределения земель, находящихся в государственной собственности и земельного участка с кадастровым номером 76:08:010511:154 находящегося в частной собственности, расположенного по адресу: Российская Федерация, Ярославская область, р-н Некоузский, с/о Веретейский, село Веретея;

- образование земельного участка :ЗУ71 путем перераспределения земель, находящихся в государственной собственности и земельного участка с кадастровым номером 76:08:010511:75 находящегося в частной собственности, расположенного по адресу: Российская Федерация, Ярославская область, р-н Некоузский, с/о Веретейский, село Веретея.

На данный момент в соответствии с принятыми Правилами землепользования и застройки Веретейского сельского поселения на территории села Веретея действуют пять территориальных зон:

Ж1 – зона застройки индивидуальными жилыми домами; Ж2 – зона застройки малоэтажными жилыми домами;

О1 – зона делового, общественного и коммерческого назначения; О3 – зона детских дошкольных и образовательных учреждений; И – зона инженерной инфраструктуры.

Виды разрешенного использования вновь образуемых земельных участков приняты с учетом территориального зонирования с. Веретея.



Сведения об образуемых земельных участках				
1. Сведения о характерных точках границ образуемых земельных участков				
Обозначение земельного участка :ЗУ64				
Зона № МСК-76				
Обозначение характерных точек границ	Координаты, м		Средняя квадратическая погрешность положения характерной точки (M <sub>t</sub> ), м	Описание закрепления точки
	X	Y		
1	2	3	4	5
:ЗУ64(1)	–	–	–	–
н1	430212.59	1229675.48	0.40	–
н2	430211.41	1229678.18	0.40	–
н3	430200.29	1229698.93	0.40	–
н4	430191.82	1229714.74	0.40	–
н5	430190.39	1229714.27	0.40	–
н6	430180.36	1229686.47	0.40	–
н1	430212.59	1229675.48	0.40	–
:ЗУ64(2)	–	–	–	–
н7	430177.22	1229687.51	0.40	–
н8	430187.64	1229717.02	0.40	–
н9	430186.09	1229719.09	0.40	–
н10	430172.06	1229712.81	0.40	–
н11	430170.31	1229708.01	0.40	–
н12	430165.35	1229709.81	0.40	–
н13	430163.84	1229709.14	0.40	–
н14	430146.61	1229698.99	0.40	–
н7	430177.22	1229687.51	0.40	–
2. Сведения о частях границ образуемых земельных участков				
Обозначение земельного участка :ЗУ64				
Обозначение части границ		Горизонтальное проложение (S), м	Описание прохождения части границ	
от т.	до т.			
1	2	3	4	
:ЗУ64(1)	–	–	–	
н1	н2	2.95	–	
н2	н3	23.54	–	
н3	н4	17.94	–	
н4	н5	1.51	–	
н5	н6	29.55	–	
н6	н1	34.05	–	
:ЗУ64(2)	–	–	–	
н7	н8	31.30	–	
н8	н9	2.59	–	
н9	н10	15.37	–	
н10	н11	5.11	–	
н11	н12	5.28	–	
н12	н13	1.65	–	
н13	н14	20.00	–	
н14	н7	32.69	–	
3. Сведения об образовании земельных участков путем перераспределения				
Обозначение земельного участка :ЗУ64				
	Источник образования		Сведения о частях земельных участков (территориях), включаемых в состав образуемого земельного участка	
	Кадастровый номер земельного участка (учетный)	Площадь (P), м2	Обозначение	Площадь (P), м2

номер кадастрового квартала)				
1	2	3	4	5
1	–	–	–	–
<b>4. Общие сведения об образуемых земельных участках</b>				
Обозначение земельного участка :ЗУ64				
№ п/п	Наименование характеристик земельного участка	Значение характеристики		
1	2	3		
1	Адрес земельного участка	–		
2	Местоположение земельного участка в структурированном виде в соответствии с федеральной информационной адресной системой (при отсутствии адреса земельного участка)	Российская Федерация, Ярославская обл, Некоузский р-н, Веретейское с/п, Веретей с		
	Дополнительные сведения о местоположении земельного участка	Российская Федерация		
3	Категория земель	Земли населенных пунктов		
4	Вид разрешенного использования	12.0 Земельные участки (территории) общего пользования		
5	Площадь земельного участка ± величина погрешности определения площади (Р±ΔР), м <sup>2</sup>	1122 кв.м ± 47 кв.м, в том числе: (1) 540.91 кв.м ± 18.79 кв.м (2) 581.54 кв.м ± 19.62 кв.м		
6	Предельный минимальный и максимальный размер земельного участка (Р <sub>мин</sub> ) и (Р <sub>макс</sub> ), м <sup>2</sup>	–		
7	Кадастровые или иные номера объектов недвижимости, расположенных на земельном участке	–		
8	Условный номер земельного участка	–		
	Учетный номер проекта межевания территории	–		
	Реестровый номер границ	–		
9	Иные сведения	–		
<b>5. Сведения о земельных участках, смежных с образуемым земельным участком с обозначением :ЗУ64</b>				
Обозначение характерной точки или части границ	Кадастровые номера земельных участков, смежных с образуемым земельным участком	Сведения о правообладателях смежных земельных участков		
1	2	3		
–	–	–		



Сведения об образуемых земельных участках				
1. Сведения о характерных точках границ образуемых земельных участков				
Обозначение земельного участка :ЗУ65				
Зона № МСК-76				
Обозначение характерных точек границ	Координаты, м		Средняя квадратическая погрешность положения характерной точки (M <sub>t</sub> ), м	Описание закрепления точки
	X	Y		
1	2	3	4	5
н1	430061.80	1229573.40	0.40	–
н2	430076.72	1229614.78	0.40	–
н3	430053.18	1229622.22	0.40	–
н4	430050.66	1229610.94	0.40	–
н5	430048.80	1229603.09	0.40	–
н6	430043.74	1229577.21	0.40	–
н1	430061.80	1229573.40	0.40	–
2. Сведения о частях границ образуемых земельных участков				
Обозначение земельного участка :ЗУ65				
Обозначение части границ		Горизонтальное проложение (S), м	Описание прохождения части границ	
от т.	до т.			
1	2	3	4	
н1	н2	43.99	–	
н2	н3	24.69	–	
н3	н4	11.56	–	
н4	н5	8.07	–	
н5	н6	26.37	–	
н6	н1	18.46	–	
3. Сведения об образовании земельных участков путем перераспределения				
Обозначение земельного участка :ЗУ65				
	Источник образования		Сведения о частях земельных участков (территориях), включаемых в состав образуемого земельного участка	
	Кадастровый номер земельного участка (учетный номер кадастрового квартала)	Площадь (P), м <sup>2</sup>	Обозначение	Площадь (P), м <sup>2</sup>
1	2	3	4	5
1	–	–	–	–
4. Общие сведения об образуемых земельных участках				
Обозначение земельного участка :ЗУ65				
№ п/п	Наименование характеристик земельного участка		Значение характеристики	
1	2		3	
1	Адрес земельного участка		–	
2	Местоположение земельного участка в структурированном виде в соответствии с федеральной информационной адресной системой (при отсутствии адреса земельного участка)		Российская Федерация, Ярославская обл., Некоузский р-н, Веретейское с/п, Веретей с, Новая ул, 12 д	
	Дополнительные сведения о местоположении земельного участка		Российская Федерация	
3	Категория земель		Земли населенных пунктов	
4	Вид разрешенного использования		Блокированная жилая застройка	
5	Площадь земельного участка ± величина погрешности определения площади (P±ΔP), м <sup>2</sup>		975 кв.м ± 44 кв.м	



6	Предельный минимальный и максимальный размер земельного участка ( $P_{\text{мин}}$ ) и ( $P_{\text{макс}}$ ), $M^2$	400 2500
7	Кадастровые или иные номера объектов недвижимости, расположенных на земельном участке	76:08:010511:270
8	Условный номер земельного участка	—
	Учетный номер проекта межевания территории	—
	Реестровый номер границ	—
9	Иные сведения	—
<b>5. Сведения о земельных участках, смежных с образуемым земельным участком с обозначением :ЗУ65</b>		
<b>Обозначение характерной точки или части границ</b>	<b>Кадастровые номера земельных участков, смежных с образуемым земельным участком</b>	<b>Сведения о правообладателях смежных земельных участков</b>
<b>1</b>	<b>2</b>	<b>3</b>
—	—	—

Сведения об образуемых земельных участках				
1. Сведения о характерных точках границ образуемых земельных участков				
Обозначение земельного участка :ЗУ66				
Зона № МСК-76				
Обозначение характерных точек границ	Координаты, м		Средняя квадратическая погрешность положения характерной точки (M <sub>t</sub> ), м	Описание закрепления точки
	X	Y		
1	2	3	4	5
н1	430043.74	1229577.21	0.40	—
н2	430048.80	1229603.09	0.40	—
н3	430050.66	1229610.94	0.40	—
н4	430053.18	1229622.22	0.40	—
н5	430038.15	1229626.54	0.40	—
н6	430032.77	1229601.04	0.40	—
н7	430028.89	1229585.11	0.40	—
н8	430027.85	1229580.94	0.40	—
н1	430043.74	1229577.21	0.40	—
2. Сведения о частях границ образуемых земельных участков				
Обозначение земельного участка :ЗУ66				
Обозначение части границ		Горизонтальное проложение (S), м	Описание прохождения части границ	
от т.	до т.			
1	2	3	4	
н1	н2	26.37	—	
н2	н3	8.07	—	
н3	н4	11.56	—	
н4	н5	15.64	—	
н5	н6	26.06	—	
н6	н7	16.40	—	
н7	н8	4.30	—	
н8	н1	16.32	—	
3. Сведения об образовании земельных участков путем перераспределения				
Обозначение земельного участка :ЗУ66				
1	Источник образования		Сведения о частях земельных участков (территориях), включаемых в состав образуемого земельного участка	
	Кадастровый номер земельного участка (учетный номер кадастрового квартала)	Площадь (P), м <sup>2</sup>	Обозначение	Площадь (P), м <sup>2</sup>
1	2	3	4	5
1	—	—	—	—
4. Общие сведения об образуемых земельных участках				
Обозначение земельного участка :ЗУ66				
№ п/п	Наименование характеристик земельного участка	Значение характеристики		
1	2	3		
1	Адрес земельного участка	—		
2	Местоположение земельного участка в структурированном виде в соответствии с федеральной информационной адресной системой (при отсутствии адреса земельного участка)	Российская Федерация, Ярославская обл., Некоузский р-н, Веретейское с/п, Веретей с, Новая ул, 12 д		
	Дополнительные сведения о местоположении земельного участка	Российская Федерация		

3	Категория земель	Земли населенных пунктов
4	Вид разрешенного использования	Блокированная жилая застройка
5	Площадь земельного участка $\pm$ величина погрешности определения площади ( $P \pm \Delta P$ ), м <sup>2</sup>	723 кв.м $\pm$ 38 кв.м
6	Предельный минимальный и максимальный размер земельного участка ( $P_{\text{мин}}$ ) и ( $P_{\text{макс}}$ ), м <sup>2</sup>	400 2500
7	Кадастровые или иные номера объектов недвижимости, расположенных на земельном участке	76:08:010511:270
8	Условный номер земельного участка	—
	Учетный номер проекта межевания территории	—
	Реестровый номер границ	—
9	Иные сведения	—
<b>5. Сведения о земельных участках, смежных с образуемым земельным участком</b>		
с обозначением :ЗУ66		
<b>Обозначение характерной точки или части границ</b>	<b>Кадастровые номера земельных участков, смежных с образуемым земельным участком</b>	<b>Сведения о правообладателях смежных земельных участков</b>
<b>1</b>	<b>2</b>	<b>3</b>
—	—	—



Сведения об образуемых земельных участках				
1. Сведения о характерных точках границ образуемых земельных участков				
Обозначение земельного участка :ЗУ67				
Зона № МСК-76				
Обозначение характерных точек границ	Координаты, м		Средняя квадратическая погрешность положения характерной точки (M <sub>t</sub> ), м	Описание закрепления точки
	X	Y		
1	2	3	4	5
н1	430065.65	1229567.06	0.40	—
н2	430082.22	1229613.16	0.40	—
н3	430075.72	1229615.09	0.40	—
н4	430060.93	1229573.58	0.40	—
н5	430043.74	1229577.22	0.40	—
н6	430042.64	1229573.93	0.40	—
н7	430052.07	1229571.19	0.40	—
н1	430065.65	1229567.06	0.40	—
2. Сведения о частях границ образуемых земельных участков				
Обозначение земельного участка :ЗУ67				
Обозначение части границ		Горизонтальное проложение (S), м	Описание прохождения части границ	
от т.	до т.			
1	2	3	4	
н1	н2	48.99	—	
н2	н3	6.78	—	
н3	н4	44.07	—	
н4	н5	17.57	—	
н5	н6	3.47	—	
н6	н7	9.82	—	
н7	н1	14.19	—	
3. Сведения об образовании земельных участков путем перераспределения				
Обозначение земельного участка :ЗУ67				
1	Источник образования		Сведения о частях земельных участков (территориях), включаемых в состав образуемого земельного участка	
	Кадастровый номер земельного участка (учетный номер кадастрового квартала)	Площадь (P), м <sup>2</sup>	Обозначение	Площадь (P), м <sup>2</sup>
2	3	4	5	
1	—	—	—	
4. Общие сведения об образуемых земельных участках				
Обозначение земельного участка :ЗУ67				
№ п/п	Наименование характеристик земельного участка		Значение характеристики	
1	2		3	
1	Адрес земельного участка		—	
2	Местоположение земельного участка в структурированном виде в соответствии с федеральной информационной адресной системой (при отсутствии адреса земельного участка)		Российская Федерация, Ярославская обл., Некоузский р-н, Веретейское с/п, Веретей с, Новая ул	
	Дополнительные сведения о местоположении земельного участка		Российская Федерация	
3	Категория земель		Земли населенных пунктов	

4	Вид разрешенного использования	Для ведения личного подсобного хозяйства
5	Площадь земельного участка $\pm$ величина погрешности определения площади ( $P \pm \Delta P$ ), м <sup>2</sup>	400 кв.м $\pm$ 28 кв.м
6	Предельный минимальный и максимальный размер земельного участка ( $P_{\text{мин}}$ ) и ( $P_{\text{макс}}$ ), м <sup>2</sup>	400 2500
7	Кадастровые или иные номера объектов недвижимости, расположенных на земельном участке	—
8	Условный номер земельного участка	—
	Учетный номер проекта межевания территории	—
	Реестровый номер границ	—
9	Иные сведения	—
<b>5. Сведения о земельных участках, смежных с образуемым земельным участком с обозначением :ЗУ67</b>		
<b>Обозначение характерной точки или части границ</b>	<b>Кадастровые номера земельных участков, смежных с образуемым земельным участком</b>	<b>Сведения о правообладателях смежных земельных участков</b>
<b>1</b>	<b>2</b>	<b>3</b>
—	—	—



Сведения об образуемых земельных участках				
1. Сведения о характерных точках границ образуемых земельных участков				
Обозначение земельного участка :ЗУ68				
Зона № МСК-76				
Обозначение характерных точек границ	Координаты, м		Средняя квадратическая погрешность положения характерной точки (M <sub>t</sub> ), м	Описание закрепления точки
	X	Y		
1	2	3	4	5
н1	430221.60	1229672.50	0.40	—
н2	430222.96	1229676.12	0.40	—
н3	430232.08	1229701.08	0.40	—
н4	430232.86	1229703.05	0.40	—
н5	430201.08	1229715.18	0.40	—
нб	430199.69	1229714.07	0.40	—
н1	430221.60	1229672.50	0.40	—
2. Сведения о частях границ образуемых земельных участков				
Обозначение земельного участка :ЗУ68				
Обозначение части границ		Горизонтальное проложение (S), м	Описание прохождения части границ	
от т.	до т.			
1	2	3	4	
н1	н2	3.87	—	
н2	н3	26.57	—	
н3	н4	2.12	—	
н4	н5	34.02	—	
н5	нб	1.78	—	
нб	н1	46.99	—	
3. Сведения об образовании земельных участков путем перераспределения				
Обозначение земельного участка :ЗУ68				
	Источник образования		Сведения о частях земельных участков (территориях), включаемых в состав образуемого земельного участка	
	Кадастровый номер земельного участка (учетный номер кадастрового квартала)	Площадь (P), м <sup>2</sup>	Обозначение	Площадь (P), м <sup>2</sup>
1	2	3	4	5
1	—	—	—	—
4. Общие сведения об образуемых земельных участках				
Обозначение земельного участка :ЗУ68				
№ п/п	Наименование характеристик земельного участка	Значение характеристики		
1	2	3		
1	Адрес земельного участка	—		
2	Местоположение земельного участка в структурированном виде в соответствии с федеральной информационной адресной системой (при отсутствии адреса земельного участка)	Российская Федерация, Ярославская обл., Некоузский р-н, Веретейское с/п, Веретей с		
	Дополнительные сведения о местоположении земельного участка	Российская Федерация		
3	Категория земель	Земли населенных пунктов		
4	Вид разрешенного использования	Земельные участки (территории) общего пользования		



5	Площадь земельного участка $\pm$ величина погрешности определения площади ( $P \pm \Delta P$ ), м <sup>2</sup>	594 кв.м $\pm$ 34 кв.м
6	Предельный минимальный и максимальный размер земельного участка ( $P_{\text{мин}}$ ) и ( $P_{\text{макс}}$ ), м <sup>2</sup>	–
7	Кадастровые или иные номера объектов недвижимости, расположенных на земельном участке	–
8	Условный номер земельного участка	–
	Учетный номер проекта межевания территории	–
	Реестровый номер границ	–
9	Иные сведения	–
<b>5. Сведения о земельных участках, смежных с образуемым земельным участком с обозначением :ЗУ68</b>		
<b>Обозначение характерной точки или части границ</b>	<b>Кадастровые номера земельных участков, смежных с образуемым земельным участком</b>	<b>Сведения о правообладателях смежных земельных участков</b>
<b>1</b>	<b>2</b>	<b>3</b>
–	–	–

Сведения об образуемых земельных участках				
1. Сведения о характерных точках границ образуемых земельных участков				
Обозначение земельного участка :ЗУ69				
Зона № МСК-76				
Обозначение характерных точек границ	Координаты, м		Средняя квадратическая погрешность положения характерной точки ( $M_t$ ), м	Описание закрепления точки
	X	Y		
1	2	3	4	5
н1	430184.93	1229591.68	0.40	—
н2	430190.42	1229613.07	0.40	—
н3	430172.82	1229620.45	0.40	—
н4	430161.88	1229598.28	0.40	—
н1	430184.93	1229591.68	0.40	—
2. Сведения о частях границ образуемых земельных участков				
Обозначение земельного участка :ЗУ69				
Обозначение части границ		Горизонтальное проложение (S), м	Описание прохождения части границ	
от т.	до т.			
1	2	3	4	
н1	н2	22.08	—	
н2	н3	19.08	—	
н3	н4	24.72	—	
н4	н1	23.98	—	
3. Сведения об образовании земельных участков путем перераспределения				
Обозначение земельного участка :ЗУ69				
	Источник образования		Сведения о частях земельных участков (территориях), включаемых в состав образуемого земельного участка	
	Кадастровый номер земельного участка (учетный номер кадастрового квартала)	Площадь (P), м <sup>2</sup>	Обозначение	Площадь (P), м <sup>2</sup>
1	2	3	4	5
1	—	—	—	—
4. Общие сведения об образуемых земельных участках				
Обозначение земельного участка :ЗУ69				
№ п/п	Наименование характеристик земельного участка	Значение характеристики		
1	2	3		
1	Адрес земельного участка	—		
2	Местоположение земельного участка в структурированном виде в соответствии с федеральной информационной адресной системой (при отсутствии адреса земельного участка)	Российская Федерация, Ярославская обл., Некоузский р-н, Веретейское с/п, Веретей с		
	Дополнительные сведения о местоположении земельного участка	Российская Федерация		
3	Категория земель	Земли населенных пунктов		
4	Вид разрешенного использования	Земельные участки (территории) общего пользования		
5	Площадь земельного участка ± величина погрешности определения площади ( $P \pm \Delta P$ ), м <sup>2</sup>	500 кв.м ± 31 кв.м		
6	Предельный минимальный и максимальный размер земельного участка ( $P_{\min}$ ) и ( $P_{\max}$ ), м <sup>2</sup>	—		
7	Кадастровые или иные номера объектов недвижимости, расположенных на земельном участке	—		

8	Условный номер земельного участка	–
	Учетный номер проекта межевания территории	–
	Реестровый номер границ	–
9	Иные сведения	–
<b>5. Сведения о земельных участках, смежных с образуемым земельным участком</b>		
с обозначением :ЗУ69		
Обозначение характерной точки или части границ	Кадастровые номера земельных участков, смежных с образуемым земельным участком	Сведения о правообладателях смежных земельных участков
1	2	3
–	–	–



Сведения об образуемых земельных участках					
1. Сведения о характерных точках границ образуемого земельного участка					:ЗУ70
					обозначение земельного участка
Система координат МСК-76, зона				Зона № 1	
Обозначение характерных точек границ	Координаты, м		Метод определения координат	Формулы, примененные для расчета средней квадратической погрешности определения координат характерной точки границ (Mt), с подставленными в такие формулы значениями и итоговые (вычисленные) значения Mt, м	Описание закрепления точки
	X	Y			
1	2	3	4	5	6
1	430018.53	1229410.22	Метод спутниковых геодезических измерений (определений)	Mt = 0.1	-
2	430036.64	1229464.16	Метод спутниковых геодезических измерений (определений)	Mt = 0.1	-
3	430046.86	1229494.57	Метод спутниковых геодезических измерений (определений)	Mt = 0.1	-
4	430032.25	1229499.67	Метод спутниковых геодезических измерений (определений)	Mt = 0.1	-
5	430021.84	1229469.22	Метод спутниковых геодезических измерений (определений)	Mt = 0.1	-
6	430003.39	1229415.28	Метод спутниковых геодезических измерений (определений)	Mt = 0.1	-
1	430018.53	1229410.22	Метод спутниковых геодезических измерений (определений)	Mt = 0.1	-
Сведения об образуемых земельных участках					
2. Сведения о частях границ образуемого земельного участка					:ЗУ70
					обозначение земельного участка
Обозначение части границ		Горизонтальное проложение (S), м	Описание прохождения части границ		
от т.	до т.				

1	2	3	4
1	2	56.90	-
2	3	32.08	-
3	4	15.47	-
4	5	32.18	-
5	6	57.01	-
6	1	15.96	-

### 3. Сведения об образовании земельных участков путем перераспределения:

Обозначение земельного участка :ЗУ70:

№ п/п	Источник образования		Сведения о частях земельных участков (земель), включаемых в образуемый земельный участок	
	Кадастровый номер земельного участка (учетный номер кадастрового квартала)	Площадь (Р), м <sup>2</sup>	Обозначение	Площадь (Р), м <sup>2</sup>
1	2	3	4	5
-	-	-	-	-

### 4. Сведения о характеристиках образуемого земельного участка

:ЗУ70

обозначение земельного участка

№ п/п	Наименование характеристики земельного участка	Значение характеристики
1	2	3
1	Адрес земельного участка	-
2	Сведения о местоположении земельного участка в структурированном в соответствии с федеральной информационной адресной системой виде (при отсутствии адреса земельного участка)	Российская Федерация, Ярославская область, район Некоузский, с/о Веретейский, село Веретя
3	Дополнительные сведения о местоположении земельного участка	Российская Федерация, Веретейское с/п
4	Категория земель	Земли населенных пунктов
5	Вид (виды) разрешенного использования земельного участка	личное подсобное хозяйство
5.1	Дополнительные сведения об использовании земельного участка	-
6	Реестровый номер границ территориальной зоны или в случае отсутствия такого реестрового номера ее индивидуальное обозначение (вид, тип, номер, индекс)	-
7	Площадь земельного участка ± величина предельной погрешности определения (вычисления) площади (Р ± ΔР), м <sup>2</sup>	1400 ± 0.1

### Сведения об образуемых земельных участках

### 4. Сведения о характеристиках образуемого земельного участка

:ЗУ70

обозначение земельного участка

№ п/п	Наименование характеристики земельного участка	Значение характеристики
1	2	3

8	Формулы, примененные для вычисления предельной погрешности определения площади земельного участка, с подставленными в такие формулы значениями и итоговые (вычисленные) значения ( $\Delta P$ ), м <sup>2</sup>	
9	Предельные минимальный и максимальный размеры земельного участка ( $R_{\text{мин}}$ и $R_{\text{макс}}$ ), м <sup>2</sup>	400 2500
10	Кадастровый или иной государственный учетный номер (инвентарный) объекта недвижимости, расположенного на образуемом земельном участке	
11	Кадастровые номера исходных земельных участков	
12	Условный номер земельного участка	-
13	Учетный номер проекта межевания территории	-
14	Дополнительные сведения об образовании земельного участка	-
15	Сведения о земельных участках (землях общего пользования, территории общего пользования), посредством которых обеспечивается доступ	Земли общего пользования
16	Иные сведения	-



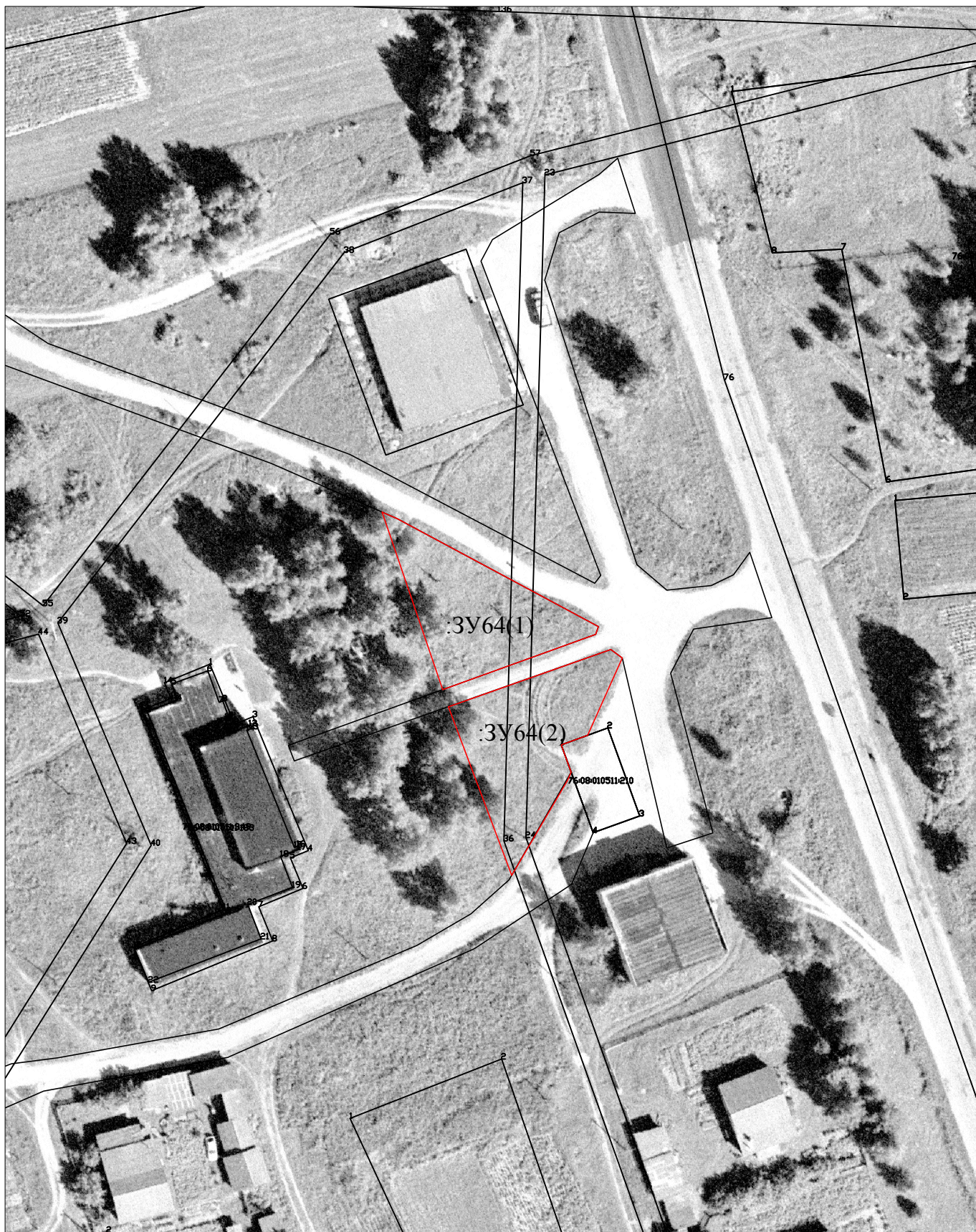
Сведения об образуемых земельных участках					
1. Сведения о характерных точках границ образуемого земельного участка					:ЗУ71
					обозначение земельного участка
Система координат МСК-76, зона				Зона № 1	
Обозначение характерных точек границ	Координаты, м		Метод определения координат	Формулы, примененные для расчета средней квадратической погрешности определения координат характерной точки границ (Mt), с подставленными в такие формулы значениями и итоговые (вычисленные) значения Mt, м	Описание закрепления точки
	X	Y			
1	2	3	4	5	6
1	430083.42	1229734.26	Метод спутниковых геодезических измерений (определений)	Mt = 0.1	-
2	430087.85	1229745.56	Метод спутниковых геодезических измерений (определений)	Mt = 0.1	-
3	430092.11	1229757.45	Метод спутниковых геодезических измерений (определений)	Mt = 0.1	-
4	430094.18	1229763.25	Метод спутниковых геодезических измерений (определений)	Mt = 0.1	-
5	430061.89	1229775.65	Метод спутниковых геодезических измерений (определений)	Mt = 0.1	-
6	430059.71	1229768.64	Метод спутниковых геодезических измерений (определений)	Mt = 0.1	-
7	430051.88	1229743.50	Метод спутниковых геодезических измерений (определений)	Mt = 0.1	-
8	430056.50	1229741.51	Метод спутниковых геодезических измерений (определений)	Mt = 0.1	-
9	430054.91	1229736.42	Метод спутниковых геодезических измерений (определений)	Mt = 0.1	-

Сведения об образуемых земельных участках					
1. Сведения о характерных точках границ образуемого земельного участка					:ЗУ71
					обозначение земельного участка
Система координат МСК-76, зона				Зона № 1	
Обозначение характерных точек границ	Координаты, м		Метод определения координат	Формулы, примененные для расчета средней квадратической погрешности определения координат характерной точки границ (Mt), с подставленными в такие формулы значениями и итоговые (вычисленные) значения Mt, м	Описание закрепления точки
	X	Y			
1	2	3	4	5	6
10	430072.46	1229730.90	Метод спутниковых геодезических измерений (определений)	Mt = 0.1	-
11	430079.47	1229733.59	Метод спутниковых геодезических измерений (определений)	Mt = 0.1	-
1	430083.42	1229734.26	Метод спутниковых геодезических измерений (определений)	Mt = 0.1	-
2. Сведения о частях границ образуемого земельного участка					:ЗУ71
					обозначение земельного участка
Обозначение части границ		Горизонтальное проложение (S), м	Описание прохождения части границ		
от т.	до т.				
1	2	3	4		
1	2	12.14	-		
2	3	12.63	-		
3	4	6.16	-		
4	5	34.59	-		
5	6	7.34	-		
6	7	26.33	-		
7	8	5.03	-		
8	9	5.33	-		
9	10	18.40	-		
10	11	7.51	-		
11	1	4.01	-		



Сведения об образуемых земельных участках				
3. Сведения об образовании земельных участков путем перераспределения:				
Обозначение земельного участка :ЗУ71				
№ п/п	Источник образования		Сведения о частях земельных участков (земель), включаемых в образуемый земельный участок	
	Кадастровый номер земельного участка (учетный номер кадастрового квартала)	Площадь (P), м <sup>2</sup>	Обозначение	Площадь (P), м <sup>2</sup>
1	2	3	4	5
-	-	-	-	-
4. Сведения о характеристиках образуемого земельного участка :ЗУ71				
обозначение земельного участка				
№ п/п	Наименование характеристики земельного участка		Значение характеристики	
1	2		3	
1	Адрес земельного участка		-	
2	Сведения о местоположении земельного участка в структурированном в соответствии с федеральной информационной адресной системой виде (при отсутствии адреса земельного участка)		Российская Федерация, Ярославская область, район Некоузский, с/о Веретейский, село Веретея	
3	Дополнительные сведения о местоположении земельного участка		Российская Федерация, Веретейское с/п	
4	Категория земель		Земли населенных пунктов	
5	Вид (виды) разрешенного использования земельного участка		личное подсобное хозяйство	
5.1	Дополнительные сведения об использовании земельного участка		-	
6	Реестровый номер границ территориальной зоны или в случае отсутствия такого реестрового номера ее индивидуальное обозначение (вид, тип, номер, индекс)		-	
7	Площадь земельного участка ± величина предельной погрешности определения (вычисления) площади (P ± ΔP), м <sup>2</sup>		1233 ± 0.1	
8	Формулы, примененные для вычисления предельной погрешности определения площади земельного участка, с подставленными в такие формулы значениями и итоговые (вычисленные) значения (ΔP), м <sup>2</sup>			
9	Предельные минимальный и максимальный размеры земельного участка (P <sub>мин</sub> ) и (P <sub>макс</sub> ), м <sup>2</sup>		400 2500	
10	Кадастровый или иной государственный учетный номер (инвентарный) объекта недвижимости, расположенного на образуемом земельном участке			
11	Кадастровые номера исходных земельных участков			
12	Условный номер земельного участка		-	
13	Учетный номер проекта межевания территории		-	
14	Дополнительные сведения об образовании земельного участка		-	
15	Сведения о земельных участках (землях общего пользования, территории общего пользования), посредством которых обеспечивается доступ		Земли общего пользования	
16	Иные сведения		-	





Масштаб 1:1000

Условные обозначения:

:ЗУ64 - образуемый з/у

Площадь земельного участка 1122 кв.м.





Масштаб 1:1000

Условные обозначения:

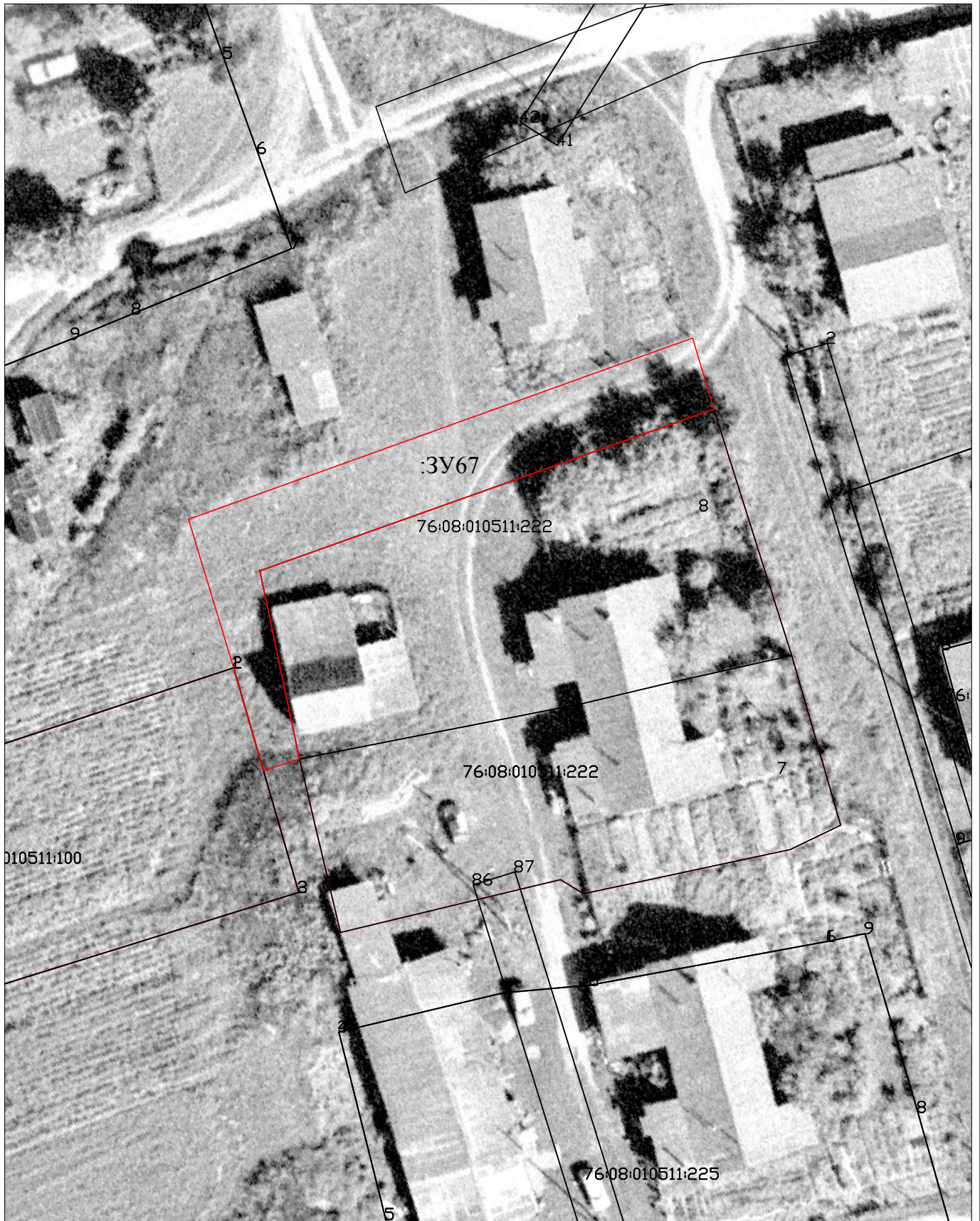
**:ЗУ65** - образуемые з/у

**:ЗУ66**

Площадь земельного участка :ЗУ65 932 кв.м.

Площадь земельного участка :ЗУ66 766 кв.м.





Масштаб 1:500

Условные обозначения:

**:3У67** - образуемый з/у

Площадь земельного участка 400 кв.м.





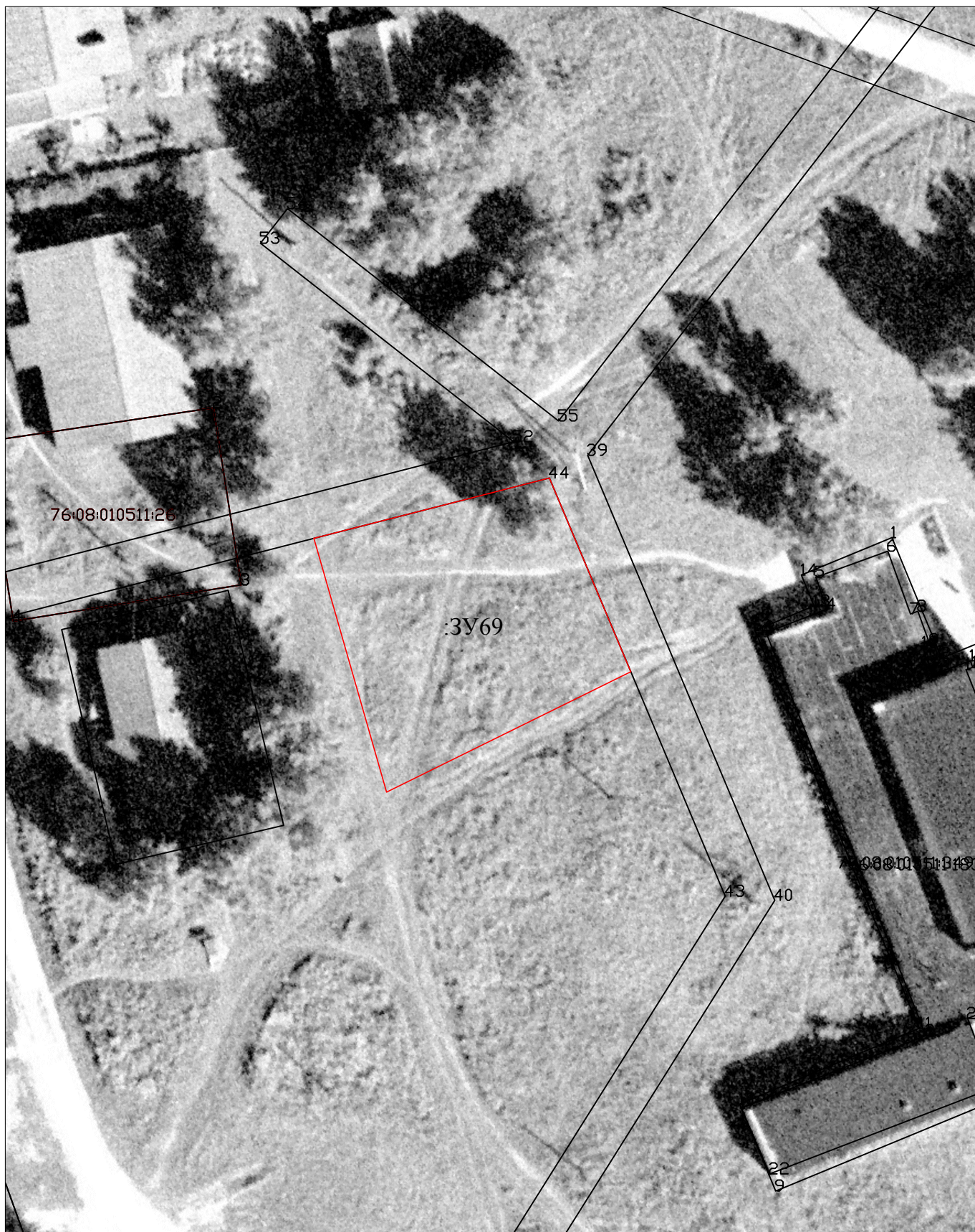
Масштаб 1:500

Условные обозначения:

**:3У68** - образуемый з/у

Площадь земельного участка 594 кв.м.





Масштаб 1:500

Условные обозначения:

:3У69 - образуемый з/у

Площадь земельного участка 500 кв.м.



Схема расположения земельного участка (земельных участков)  
на кадастровом плане территории  
Кадастровый квартал 76:08:010511



Масштаб 1:1000 Площадь образуемого участка 1400 кв.м.

Условные обозначения

- - вновь образованная часть границы, сведения о которой достаточны для определения ее местоположения
- - существующая часть границы, имеющаяся в ГКН, сведения о которой достаточны для определения ее местоположения
- :154/п1 - кадастровый номер исходного земельного участка
- :T/п1 - территория, включаемая в состав образуемого земельного участка



**Схема расположения земельного участка (земельных участков)  
на кадастровом плане территории  
Кадастровый квартал 76:08:010511**



Масштаб 1:500    Площадь образуемого участка 1233 кв.м.

**Условные обозначения**

- - вновь образованная часть границы, сведения о которой достаточны для определения ее местоположения
- - существующая часть границы, имеющаяся в ГКН, сведения о которой достаточны для определения ее местоположения
- :75/п1 - кадастровый номер исходного земельного участка
- :Т/п1 - территория, включаемая в состав образуемого земельного участка